

米10年金利



本資料は投資判断の参考となる情報の提供を目的としたもので、特定の銘柄の投資勧誘を目的として作成したものではありません。銘柄の選択、投資の最終決定は、ご自身の判断で行って下さい。なお、使用するデータ及び表現等の欠落・誤謬につきましてはその責を負いかねますのでご了承下さい。本資料は提供させていただいたお客様限りでご使用いただけますようお願い申し上げます。Emin Yurumazu All Rights Reserved.

ソース:TradingView

S&P500 (年初来)

YeaMI published on TradingView.com, Nov 07, 2024 10:19 UTC+9



TradingView

本資料は投資判断の参考となる情報の提供を目的としたもので、特定の銘柄の投資勧誘を目的として作成したものではありません。銘柄の選択、投資の最終決定は、ご自身の判断で行って下さい。なお、使用するデータ及び表現等の欠落・誤謬につきましてはその責を負いかねますのでご了承下さい。本資料は提供させていただいたお客様限りでご使用いただけますようお願い申し上げます。Emin Yurumazu All Rights Reserved.

ソース:TradingView

ダウ平均 (年初来)

YeaMI published on TradingView.com, Nov 07, 2024 10:20 UTC+9

Dow Jones Industrial Average Index, 1D, TVC O42,850.40 H43,778.78 L42,850.40 C43,729.93 +1,508.05 (+3.57%)



TradingView

本資料は投資判断の参考となる情報の提供を目的としたもので、特定の銘柄の投資勧誘を目的として作成したものではありません。銘柄の選択、投資の最終決定は、ご自身の判断で行って下さい。なお、使用するデータ及び表現等の欠落・誤謬につきましてはその責を負いかねますのでご了承下さい。本資料は提供させていただいたお客様限りでご使用いただけますようお願い申し上げます。Emin Yurumazu All Rights Reserved.

ソース:TradingView

SOX半導体指数

YeaMI published on TradingView.com, Nov 08, 2024 00:33 UTC+9

Philadelphia Semiconductor Index, 1D, NASDAQ O5,294.65 H5,326.65 L5,280.31 C5,301.06 +85.49 (+1.64%)
Ema (close, 50, close, 100, close, 200) 4,873.72



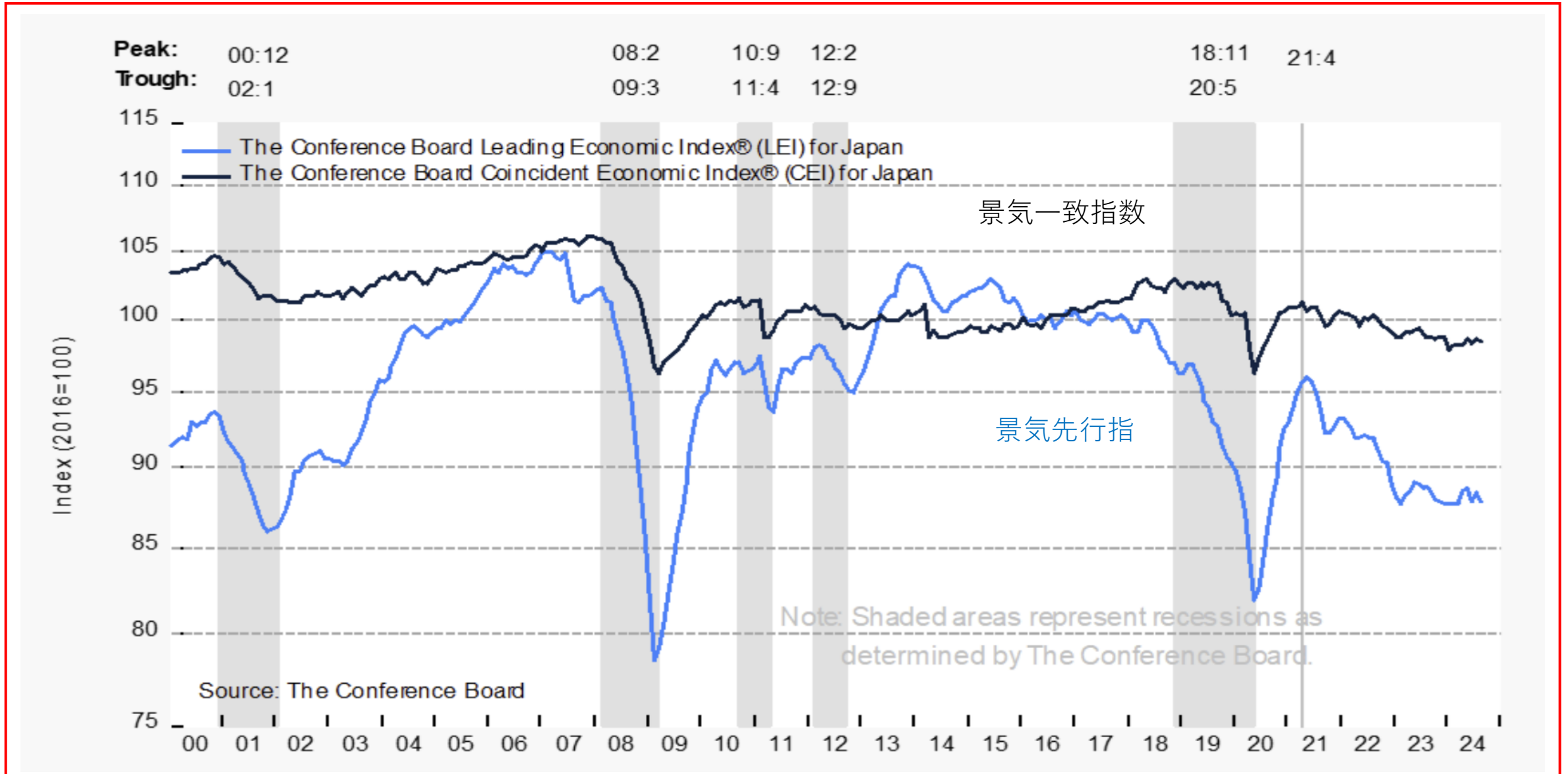
TradingView

本資料は投資判断の参考となる情報の提供を目的としたもので、特定の銘柄の投資勧誘を目的として作成したものではありません。銘柄の選択、投資の最終決定は、ご自身の判断で行って下さい。なお、使用するデータ及び表現等の欠落・誤謬につきましてはその責を負いかねますのでご了承下さい。本資料は提供させていただいたお客様限りでご使用いただけますようお願い申し上げます。
Emin Yurumazu All Rights Reserved.

ソース:Trading View

日本経済と日本株の見通し

日本の景気先行指数の動き



本資料は投資判断の参考となる情報の提供を目的としたもので、特定の銘柄の投資勧誘を目的として作成したものではありません。銘柄の選択、投資の最終決定は、ご自身の判断で行って下さい。なお、使用するデータ及び表現等の欠落・誤謬につきましてはその責を負いかねますのでご了承下さい。本資料は提供させていただいたお客様限りでご使用いただきますようお願い申し上げます。Emin Yurumazu All Rights Reserved.

日本の景気先行指数の内容

The Conference Board Leading Economic Index® and Component Contributions (Percent)



本資料は投資判断の参考となる情報の提供を目的としたもので、特定の銘柄の投資勧誘を目的として作成したものではありません。銘柄の選択、投資の最終決定は、ご自身の判断で行って下さい。なお、使用するデータ及び表現等の欠落・誤謬につきましてはその責を負いかねますのでご了承下さい。本資料は提供させていただいたお客様限りでご使用いただきますようお願い申し上げます。Emin Yurumazu All Rights Reserved.

日経平均 (週足)

YeaMI published on TradingView.com, Oct 15, 2024 02:59 UTC+9

Nikkei 225 Index, 1W, TVC O39,239.92 H39,668.93 L38,817.54 C39,605.73 +970.18 (+2.51%)
Ema (close, 50, close, 100, close, 200) 31,313.28



TradingView

本資料は投資判断の参考となる情報の提供を目的としたもので、特定の銘柄の投資勧誘を目的として作成したものではありません。銘柄の選択、投資の最終決定は、ご自身の判断で行って下さい。なお、使用するデータ及び表現等の欠落・誤謬につきましてはその責を負いかねますのでご了承下さい。本資料は提供させていただいたお客様限りでご使用いただきますようお願い申し上げます。Emin Yurumazu All Rights Reserved.

ソース:TradingView

ドル指数(DXY)

YeaMI published on TradingView.com, Nov 08, 2024 00:40 UTC+9

U.S. Dollar Index, 1W, TVC O104.317 H105.441 L103.373 C104.270 -0.047 (-0.05%)
Ema (close, 50, close, 100, close, 200) 101.670



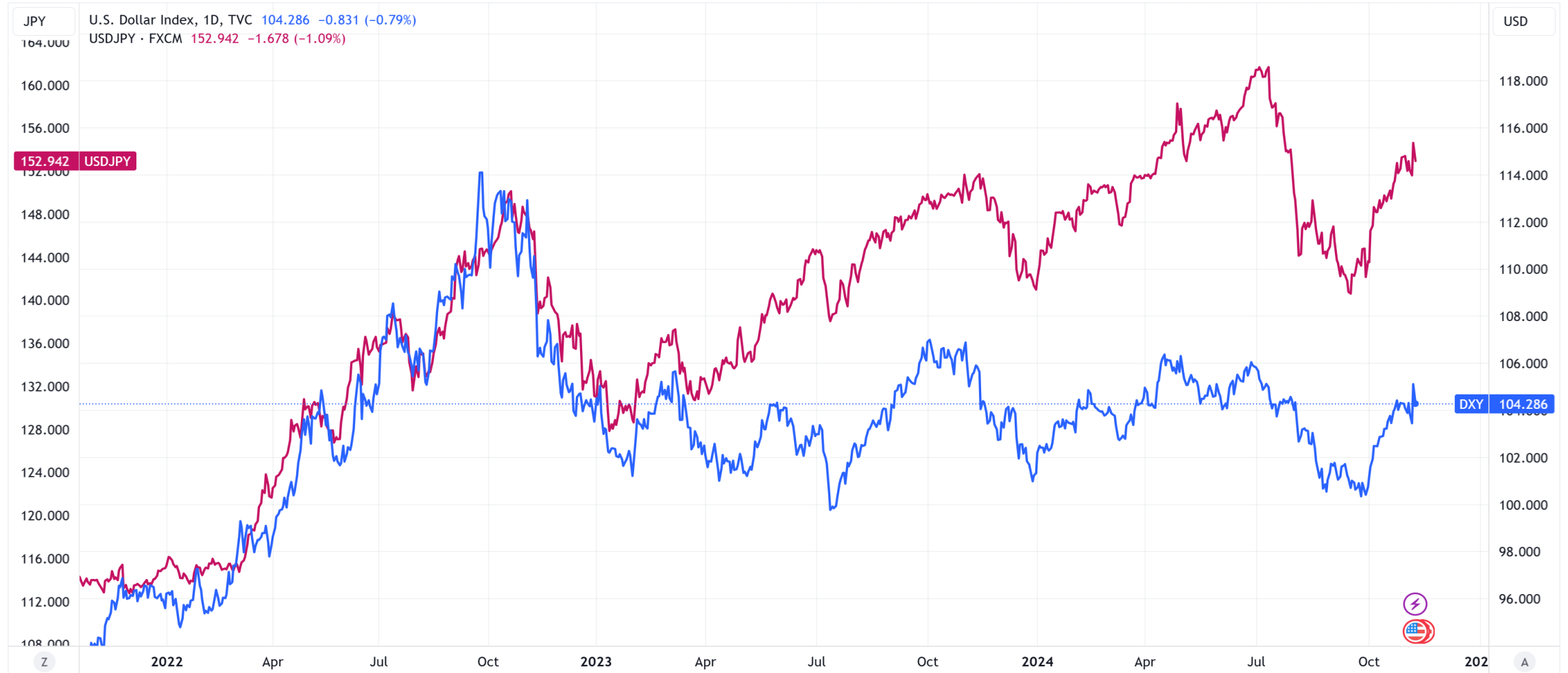
TradingView

本資料は投資判断の参考となる情報の提供を目的としたもので、特定の銘柄の投資勧誘を目的として作成したものではありません。銘柄の選択、投資の最終決定は、ご自身の判断で行って下さい。なお、使用するデータ及び表現等の欠落・誤謬につきましてはその責を負いかねますのでご了承下さい。本資料は提供させていただいたお客様限りでご使用いただきますようお願い申し上げます。Emin Yurumazu All Rights Reserved.

ソース:TradingView

ドル指数(DXY)とドル・円

YeaMI published on TradingView.com, Nov 08, 2024 00:43 UTC+9



TradingView

本資料は投資判断の参考となる情報の提供を目的としたもので、特定の銘柄の投資勧誘を目的として作成したものではありません。銘柄の選択、投資の最終決定は、ご自身の判断で行って下さい。なお、使用するデータ及び表現等の欠落・誤謬につきましてはその責を負いかねますのでご了承下さい。本資料は提供させていただいたお客様限りでご使用いただけますようお願い申し上げます。Emin Yurumazu All Rights Reserved.

ソース:TradingView

日米金利差とドル・円

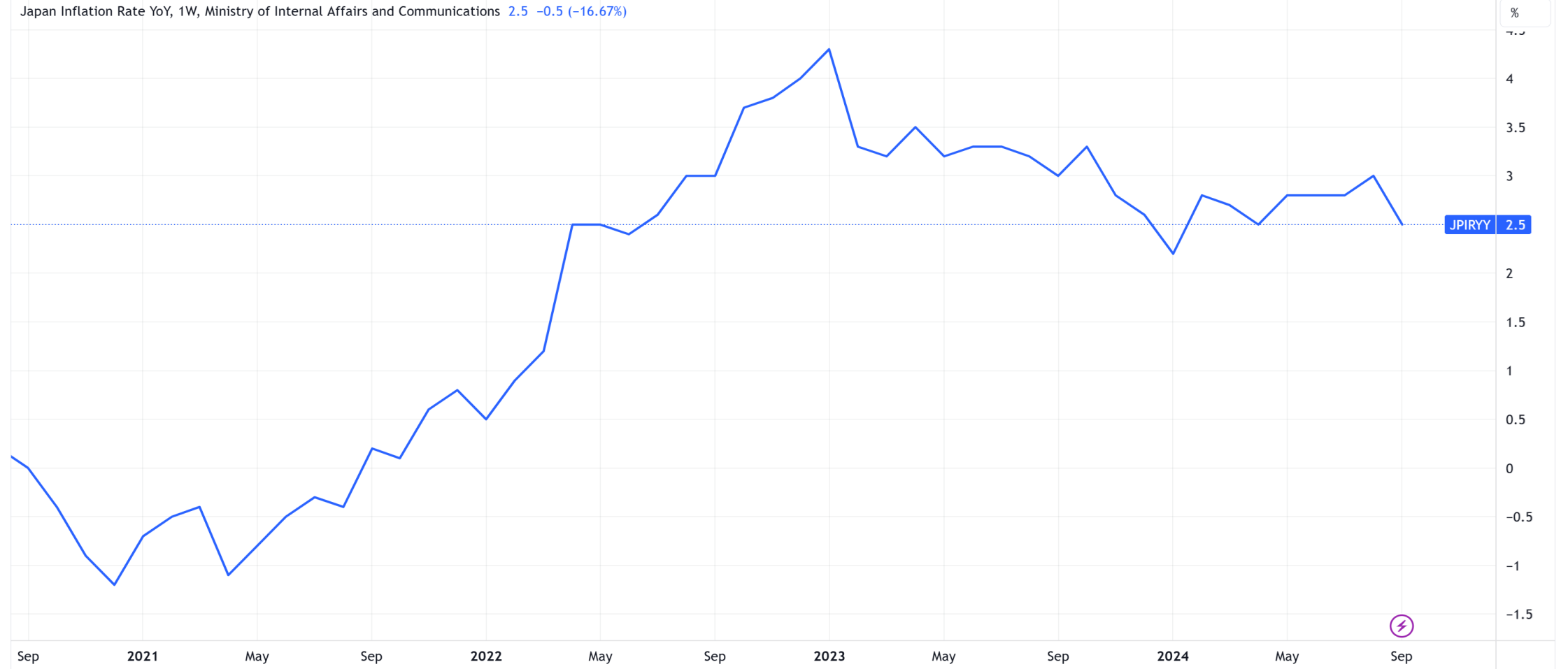


本資料は投資判断の参考となる情報の提供を目的としたもので、特定の銘柄の投資勧誘を目的として作成したものではありません。銘柄の選択、投資の最終決定は、ご自身の判断で行って下さい。なお、使用するデータ及び表現等の欠落・誤謬につきましてはその責を負いかねますのでご了承下さい。本資料は提供させていただいたお客様限りでご使用いただけますようお願い申し上げます。Emin Yurumazu All Rights Reserved.

ソース:TradingView

日本のインフレ率

YeaMI published on TradingView.com, Oct 24, 2024 00:34 UTC+9



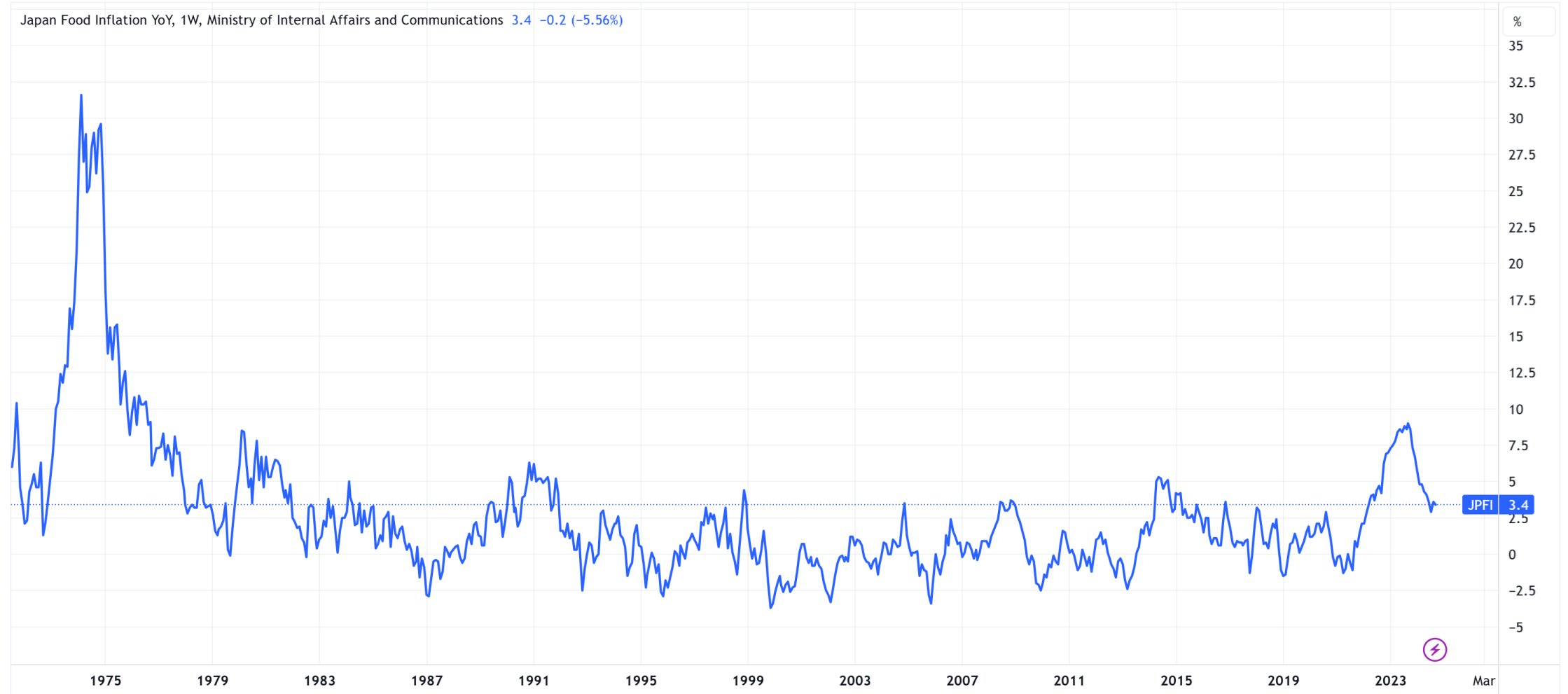
TradingView

本資料は投資判断の参考となる情報の提供を目的としたもので、特定の銘柄の投資勧誘を目的として作成したものではありません。銘柄の選択、投資の最終決定は、ご自身の判断で行って下さい。なお、使用するデータ及び表現等の欠落・誤謬につきましてはその責を負いかねますのでご了承下さい。本資料は提供させていただいたお客様限りでご使用いただきますようお願い申し上げます。Emin Yurumazu All Rights Reserved.

ソース:TradingView

日本食料インフレ

YeaMI published on TradingView.com, Oct 24, 2024 00:35 UTC+9



TradingView

本資料は投資判断の参考となる情報の提供を目的としたもので、特定の銘柄の投資勧誘を目的として作成したものではありません。銘柄の選択、投資の最終決定は、ご自身の判断で行って下さい。なお、使用するデータ及び表現等の欠落・誤謬につきましてはその責を負いかねますのでご了承下さい。本資料は提供させていただいたお客様限りでご使用いただきますようお願い申し上げます。Emin Yurumazu All Rights Reserved.

ソース:TradingView

日本10年金利



本資料は投資判断の参考となる情報の提供を目的としたもので、特定の銘柄の投資勧誘を目的として作成したものではありません。銘柄の選択、投資の最終決定は、ご自身の判断で行って下さい。なお、使用するデータ及び表現等の欠落・誤謬につきましてはその責を負いかねますのでご了承下さい。本資料は提供させていただいたお客様限りでご使用いただけますようお願い申し上げます。Emin Yurumazu All Rights Reserved.

ソース:TradingView

ドル円

YeaMI published on TradingView.com, Nov 08, 2024 00:45 UTC+9

U.S. Dollar / Japanese Yen, 1D, FXCM O154.620 H154.708 L152.861 C152.967 -1.653 (-1.07%)
Ema (close, 50, close, 100, close, 200) 149.800



TradingView

本資料は投資判断の参考となる情報の提供を目的としたもので、特定の銘柄の投資勧誘を目的として作成したものではありません。銘柄の選択、投資の最終決定は、ご自身の判断で行って下さい。なお、使用するデータ及び表現等の欠落・誤謬につきましてはその責を負いかねますのでご了承下さい。本資料は提供させていただいたお客様限りでご使用いただけますようお願い申し上げます。Emin Yurumazu All Rights Reserved.

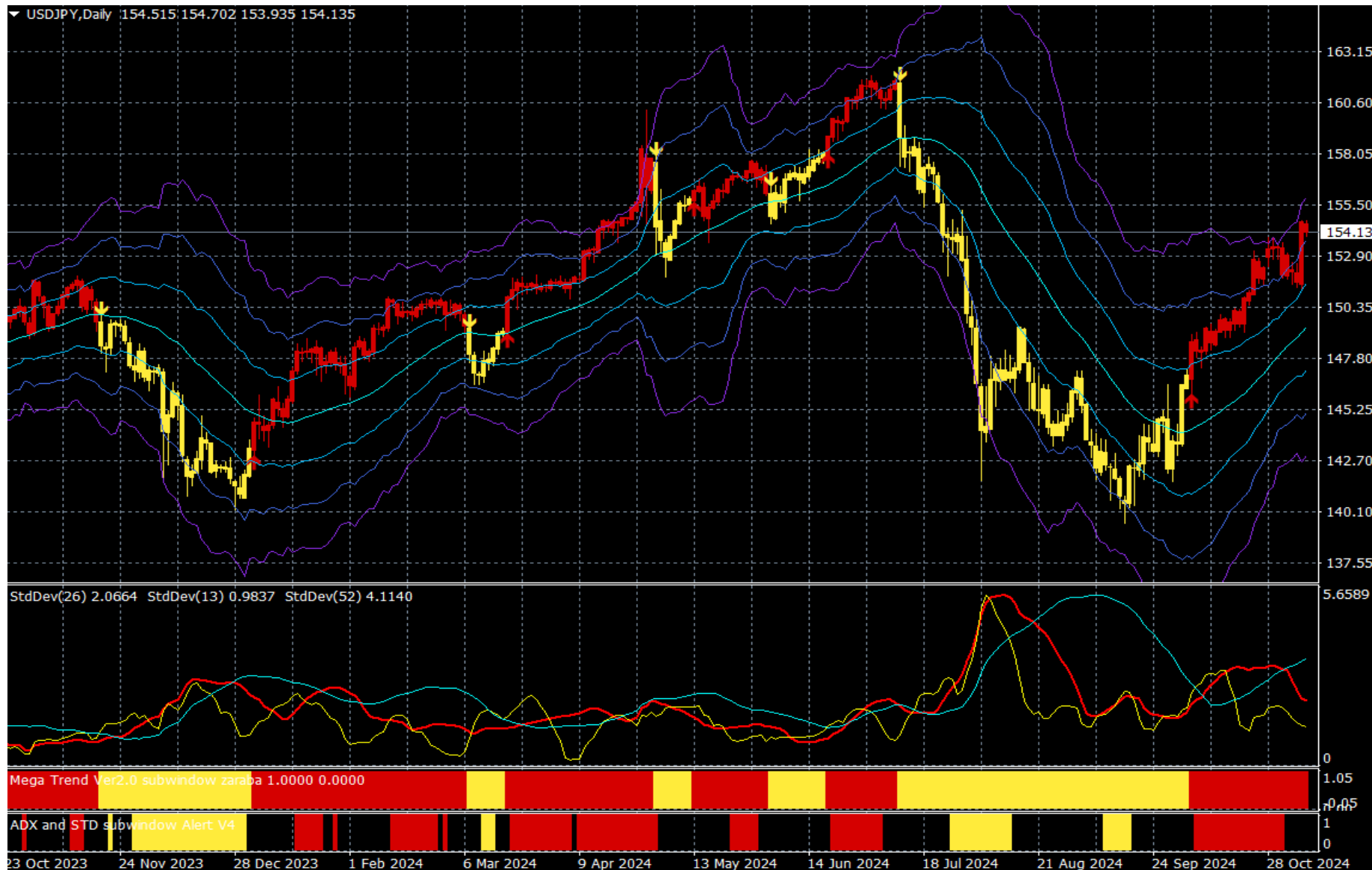
ソース:TradingView

『米大統領選後の 相場展望』

講師：石原 順

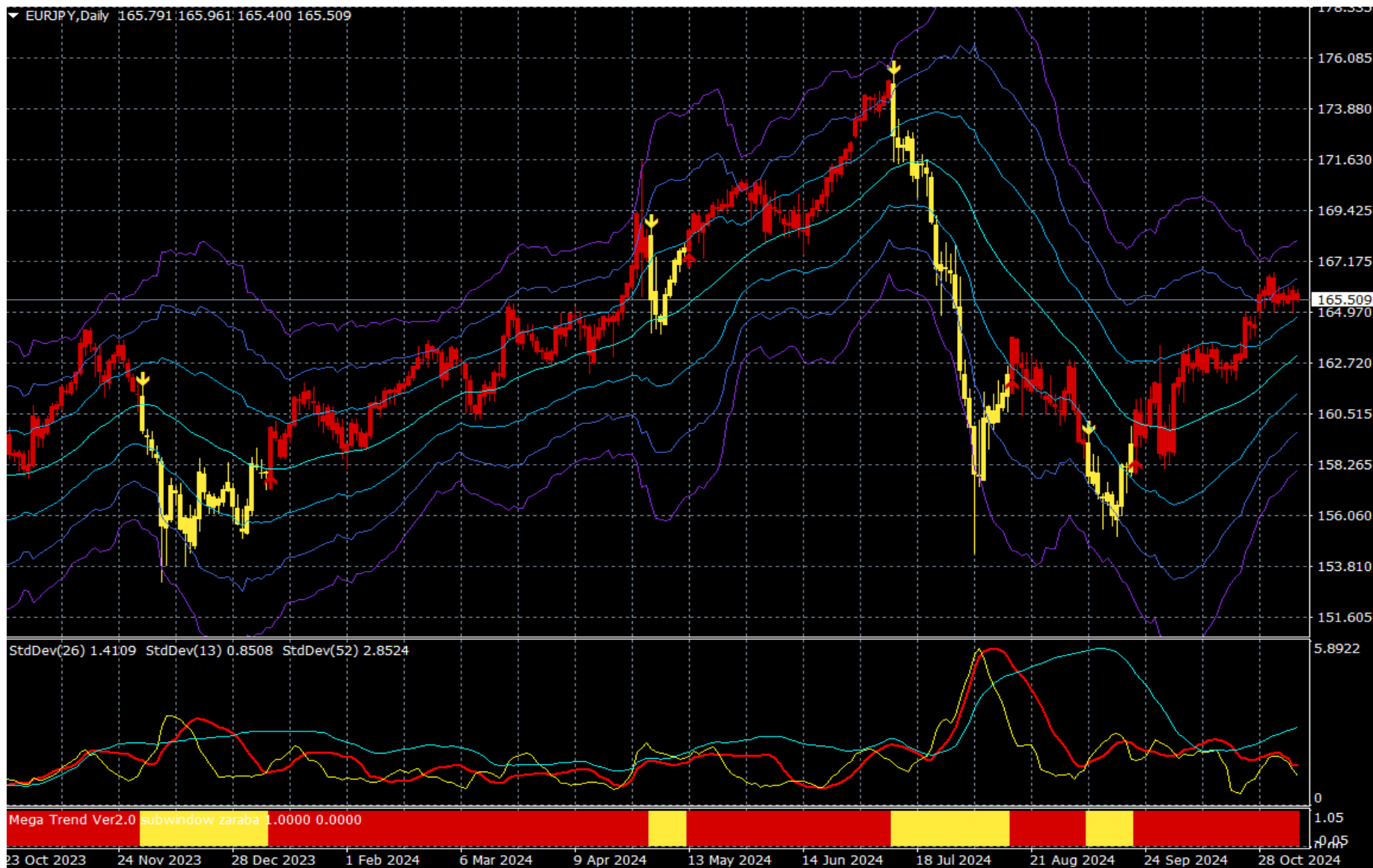


ドル/円 (日足)



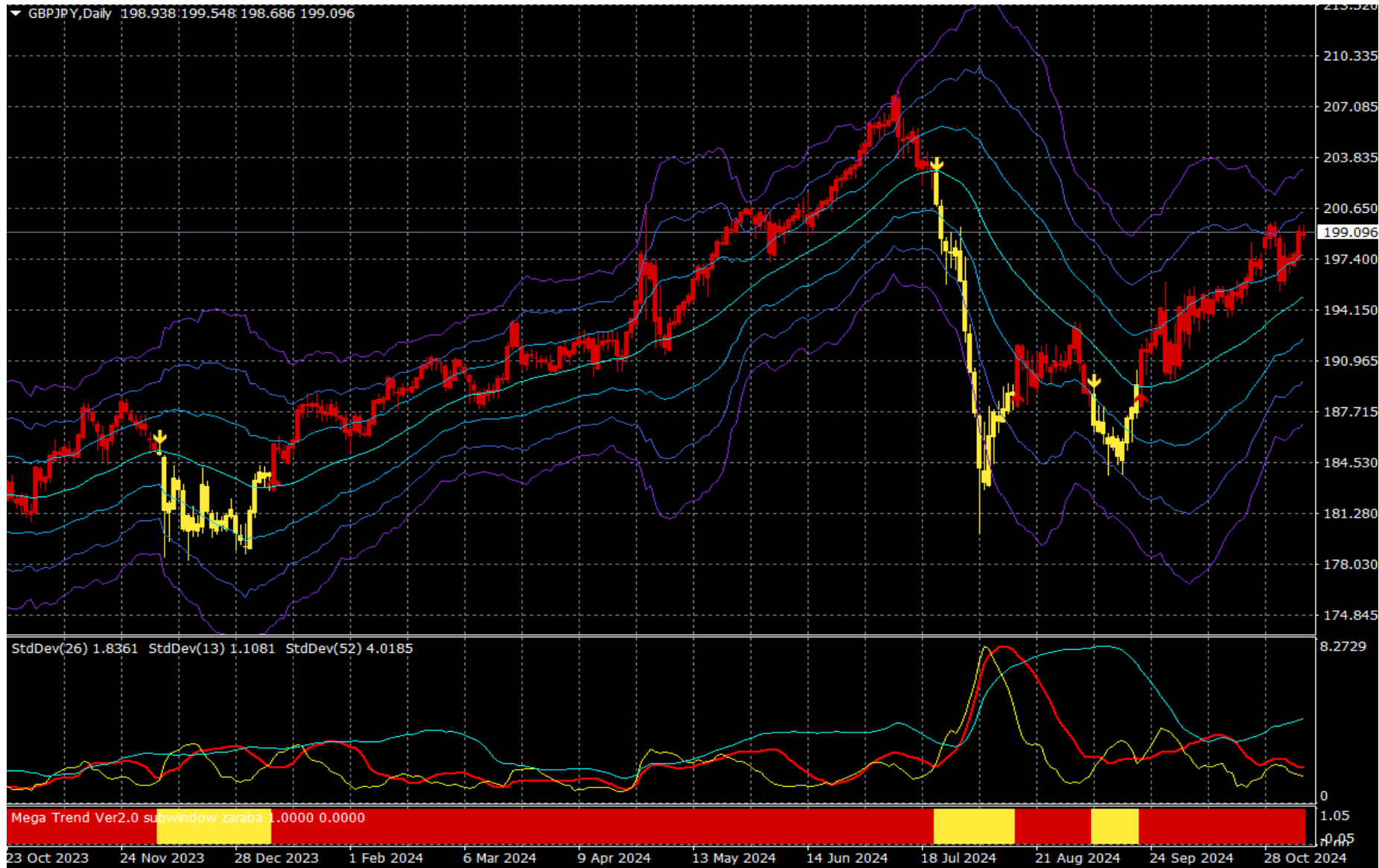
出所：楽天MT4・原順インディケーター

ユーロ/円 (日足)



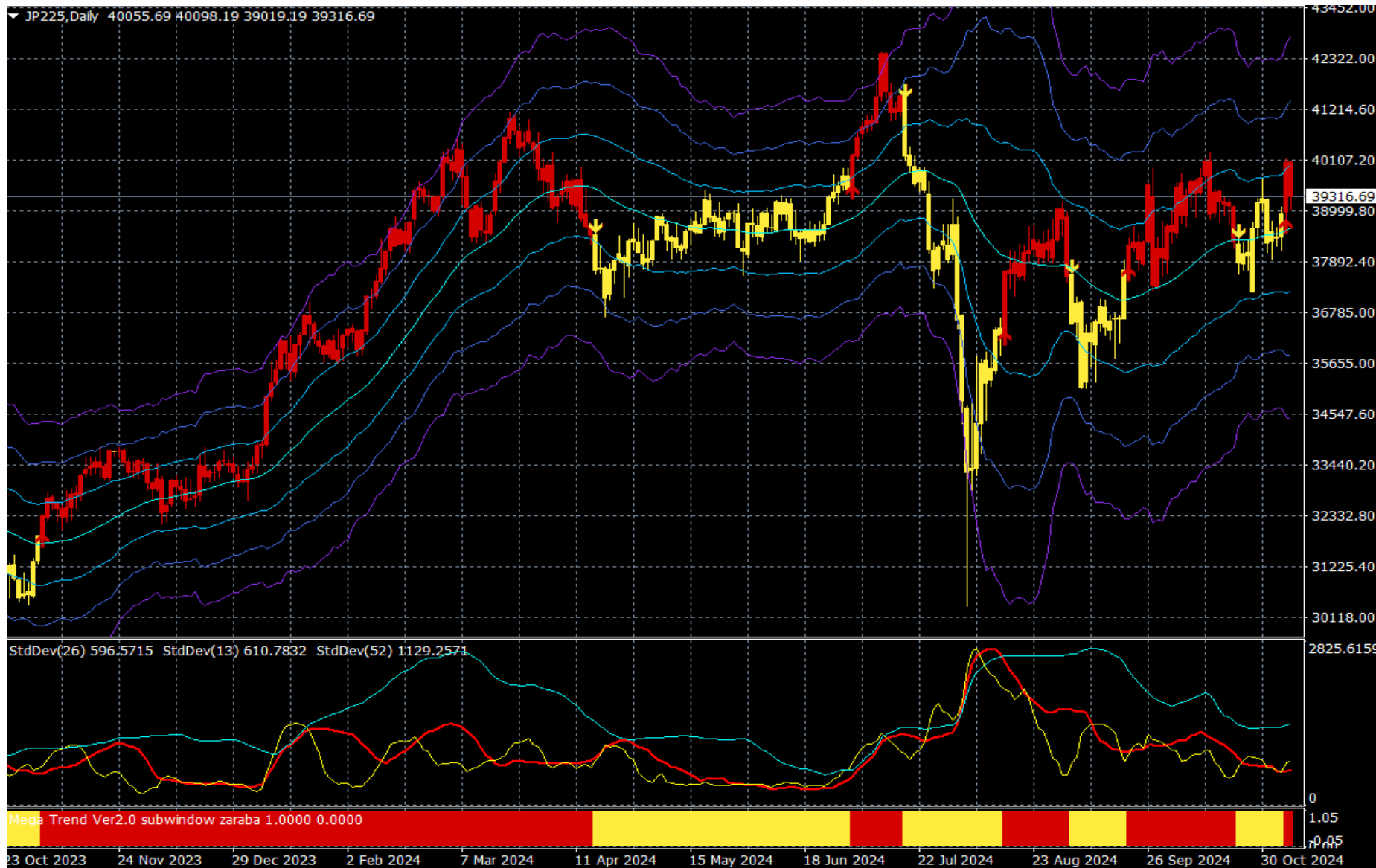
出所：楽天MT4・原順インディケーター

ポンド/円 (日足)



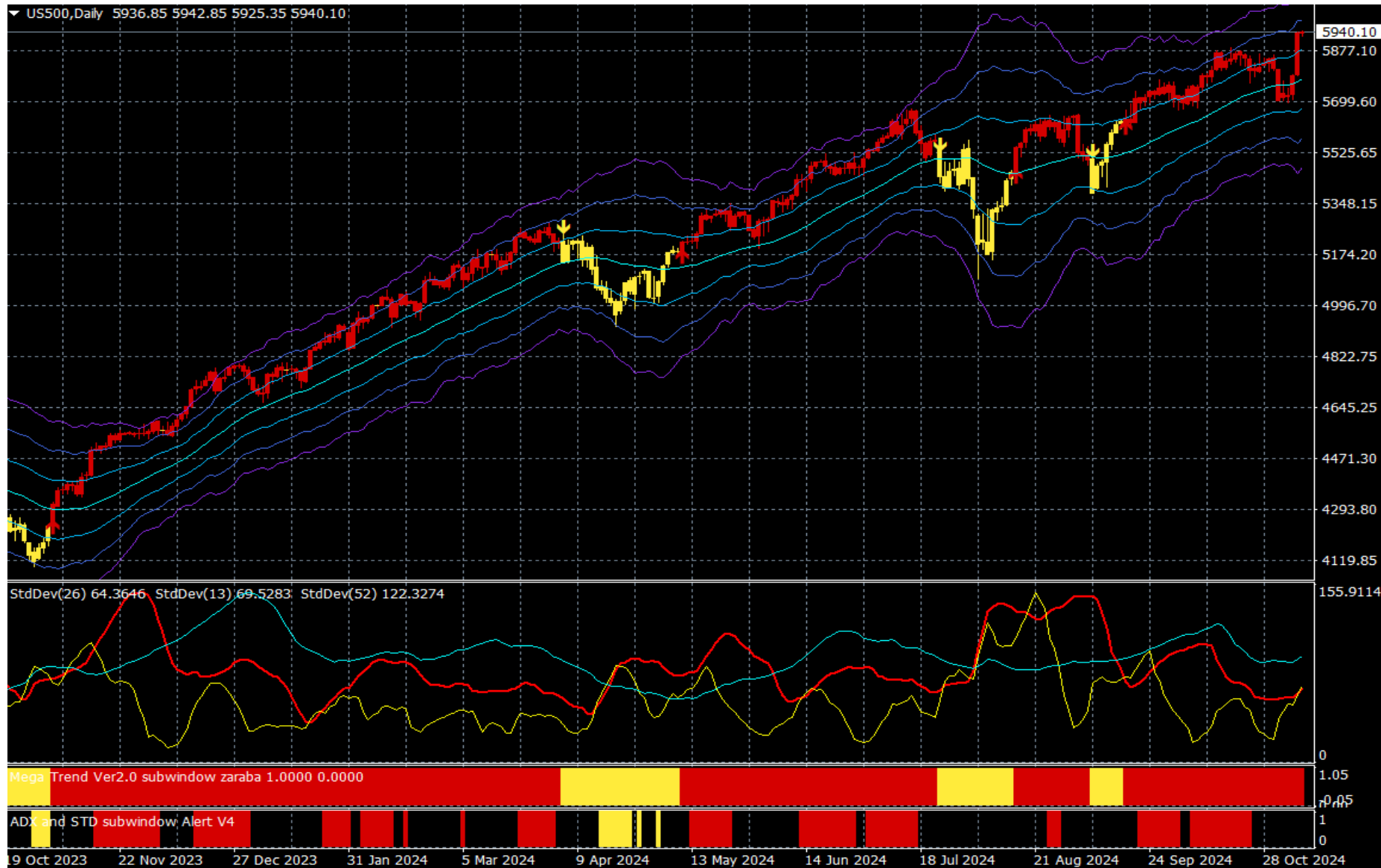
出所：楽天MT4・原順インディケーター

日経平均CFD (日足)



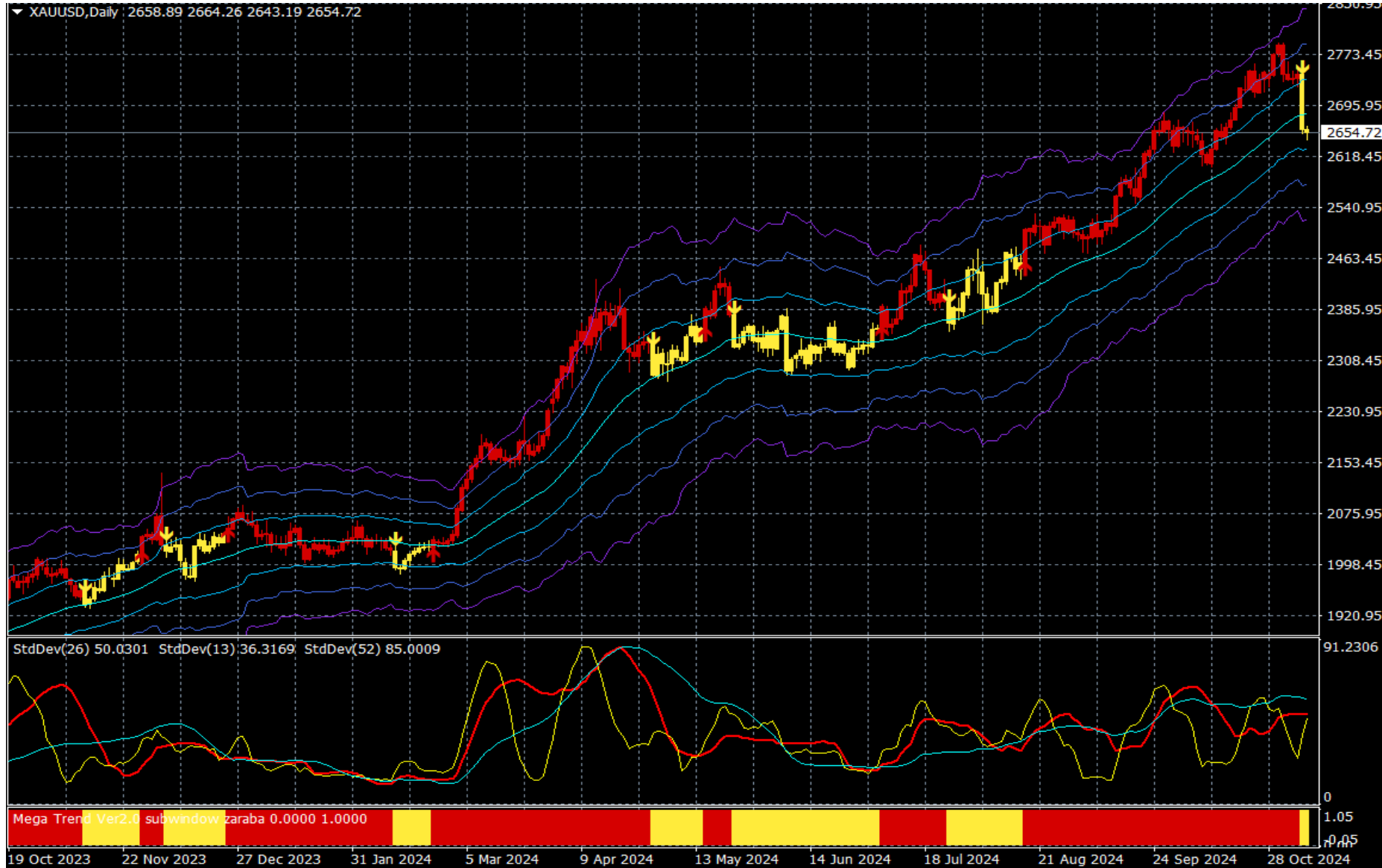
出所：楽天MT4・原順インディケーター

S&P500CFD (日足)



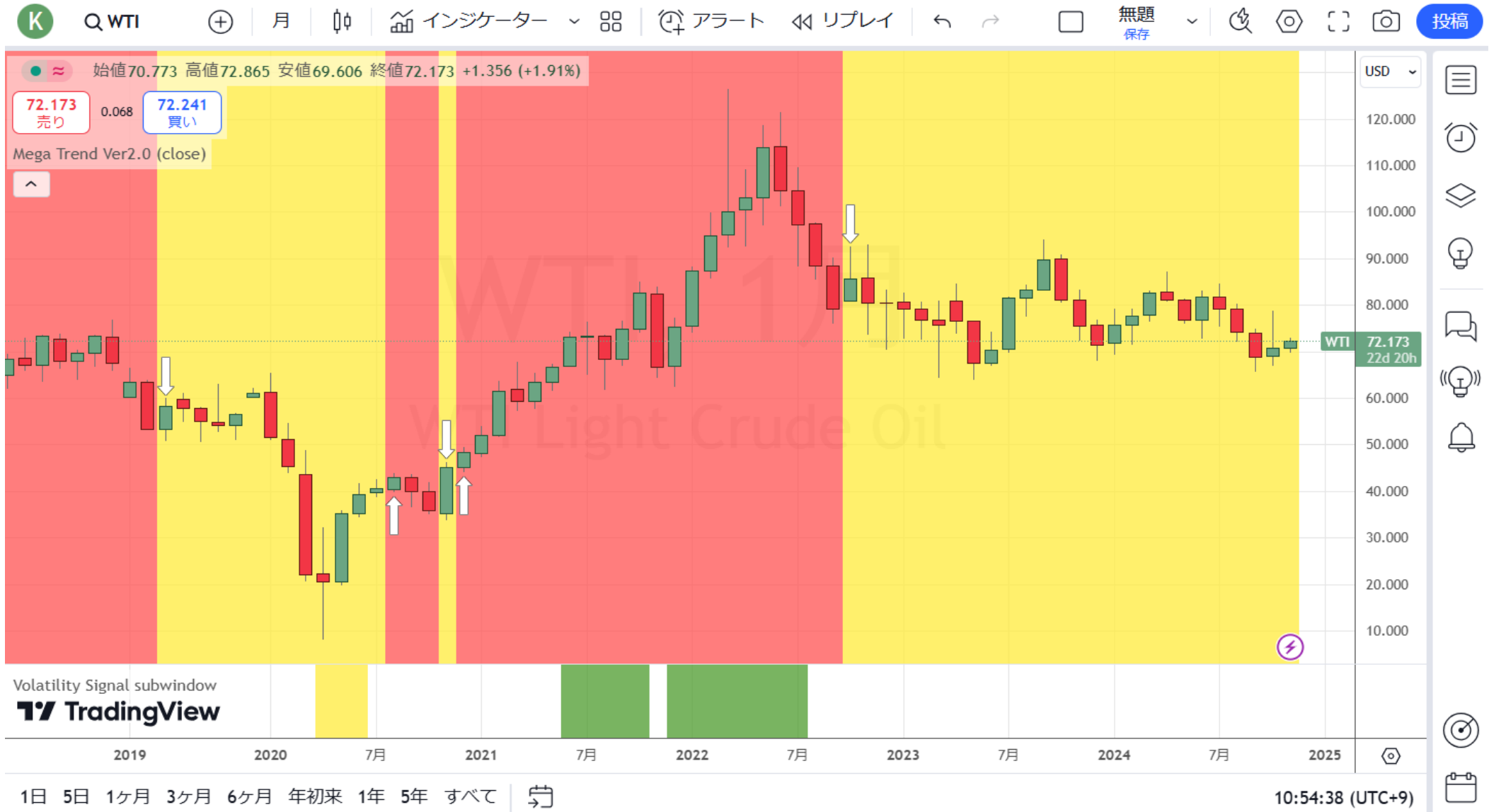
出所：楽天MT4・原順インディケーター

ゴールドCFD (日足)



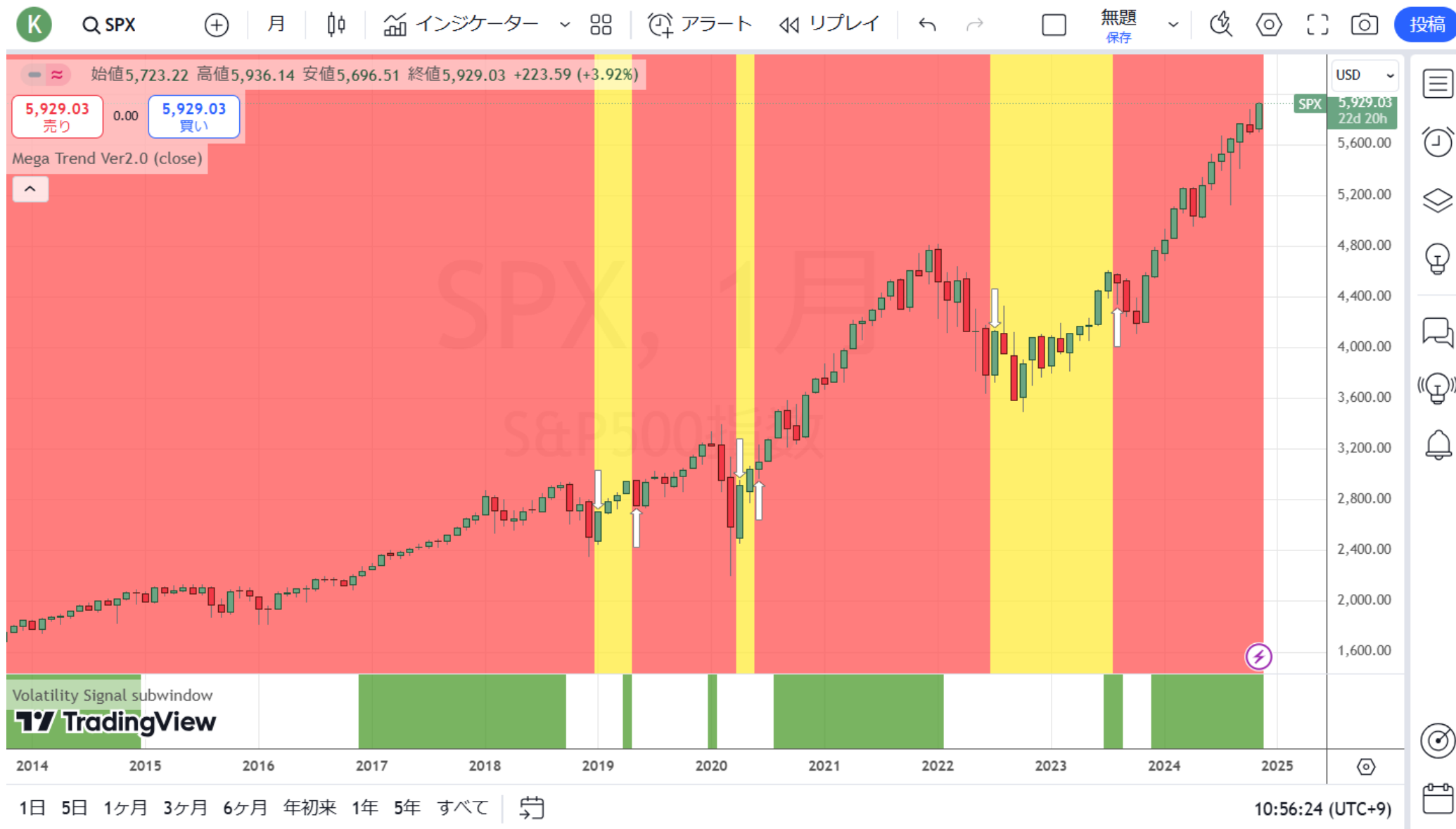
出所：楽天MT4・原順インディケーター

NY原油CFD (月足)



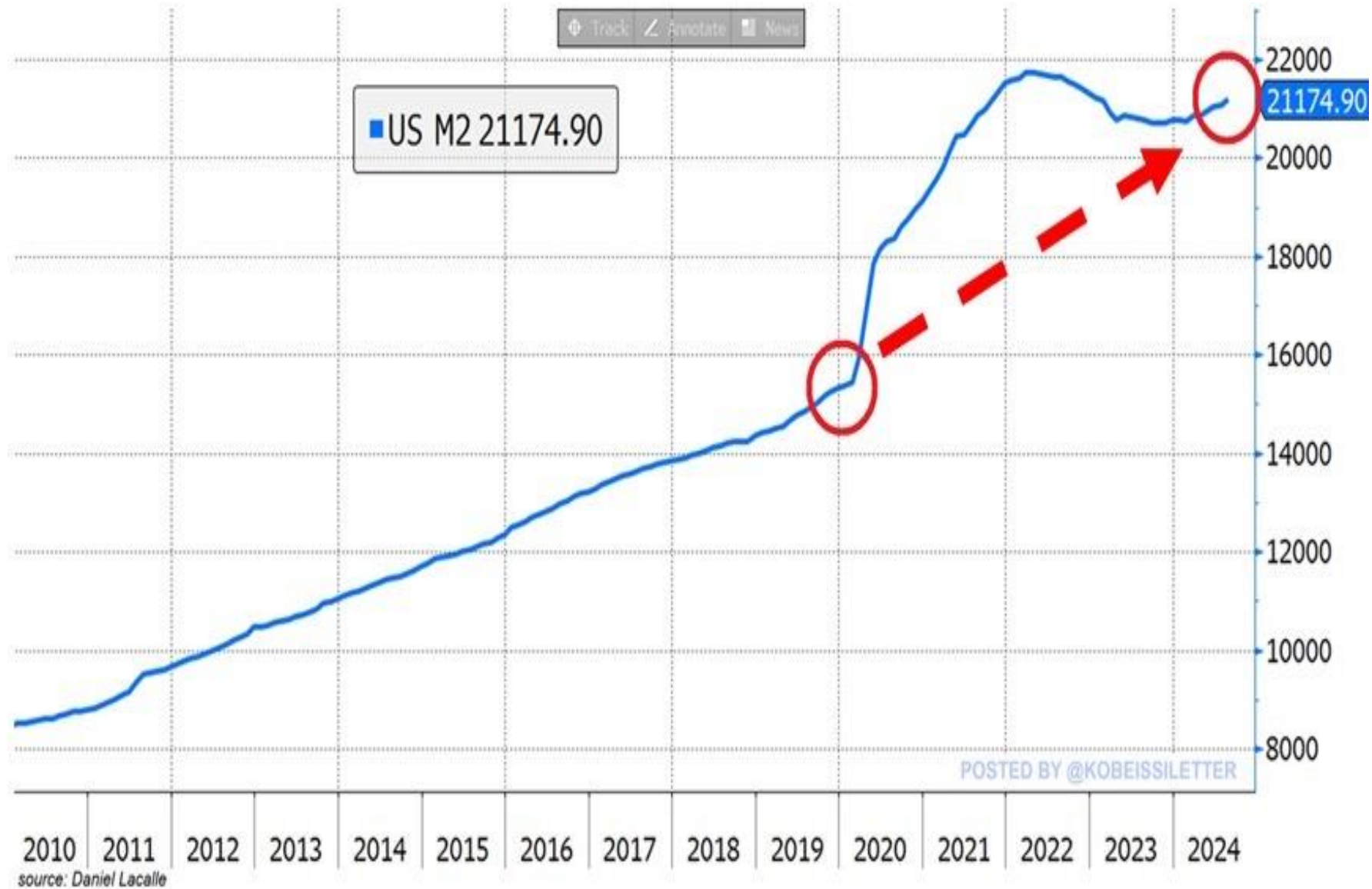
出所：トレーディングビュー・石原順インディケーター

S&P500CFD (日足)

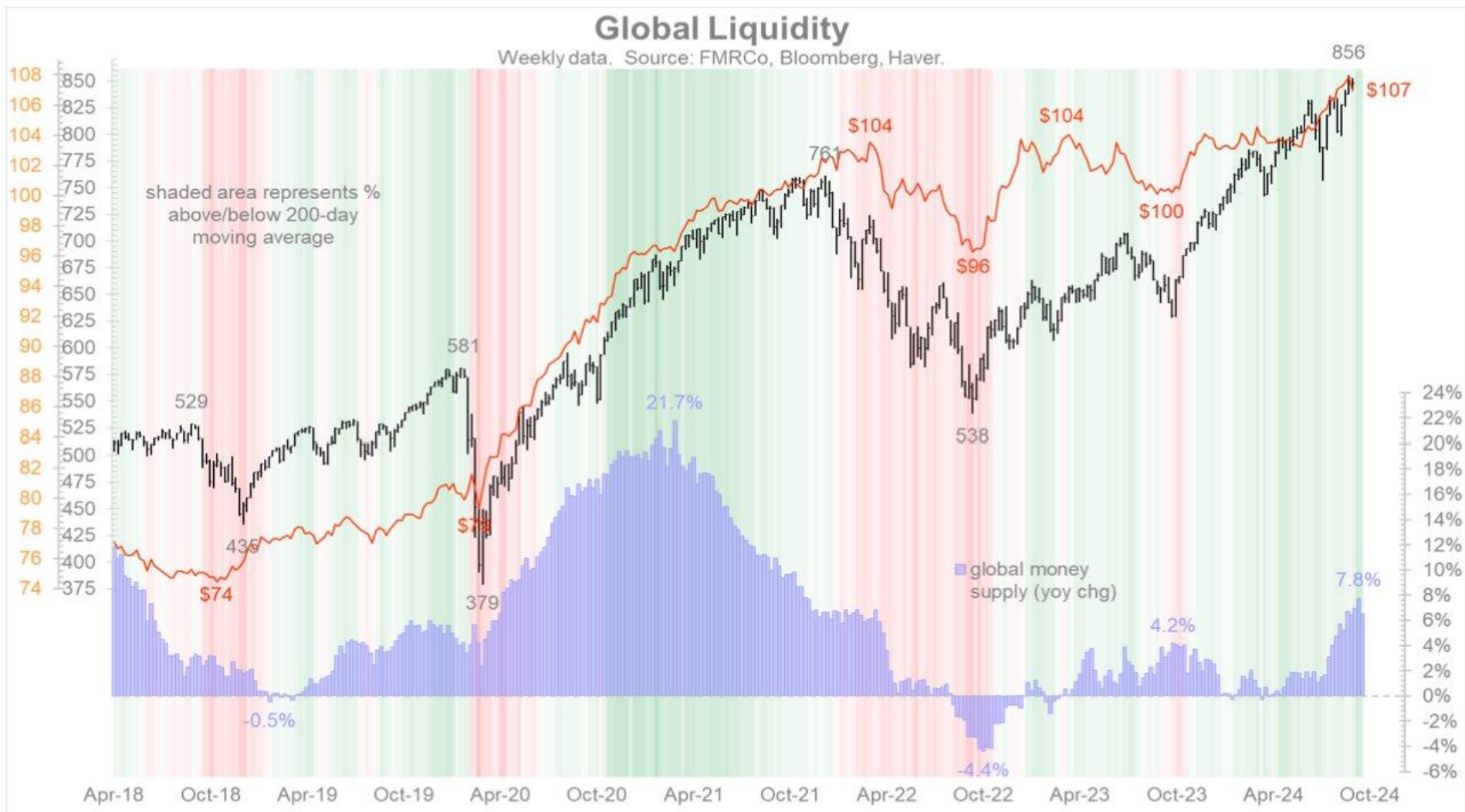


出所：トレーディングビュー・石原順インディケーター

米国のマネーサプライ(M2)



世界の流動性 107兆ドルと過去最高を記録

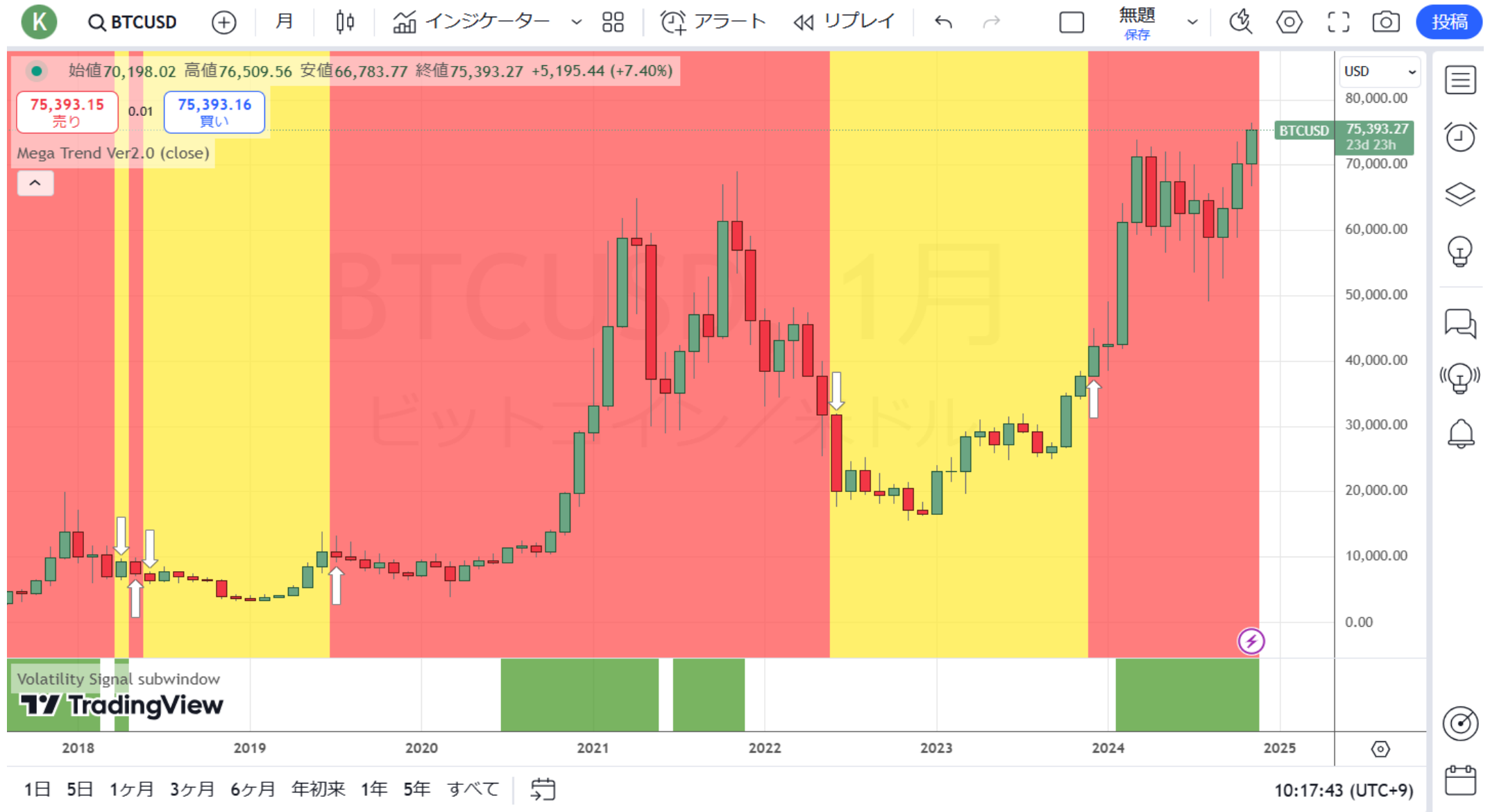


Data source: FMRCo, Bloomberg, Haver Analytics, FactSet. Data as of 10/6/2024. Past performance is no guarantee of future results.



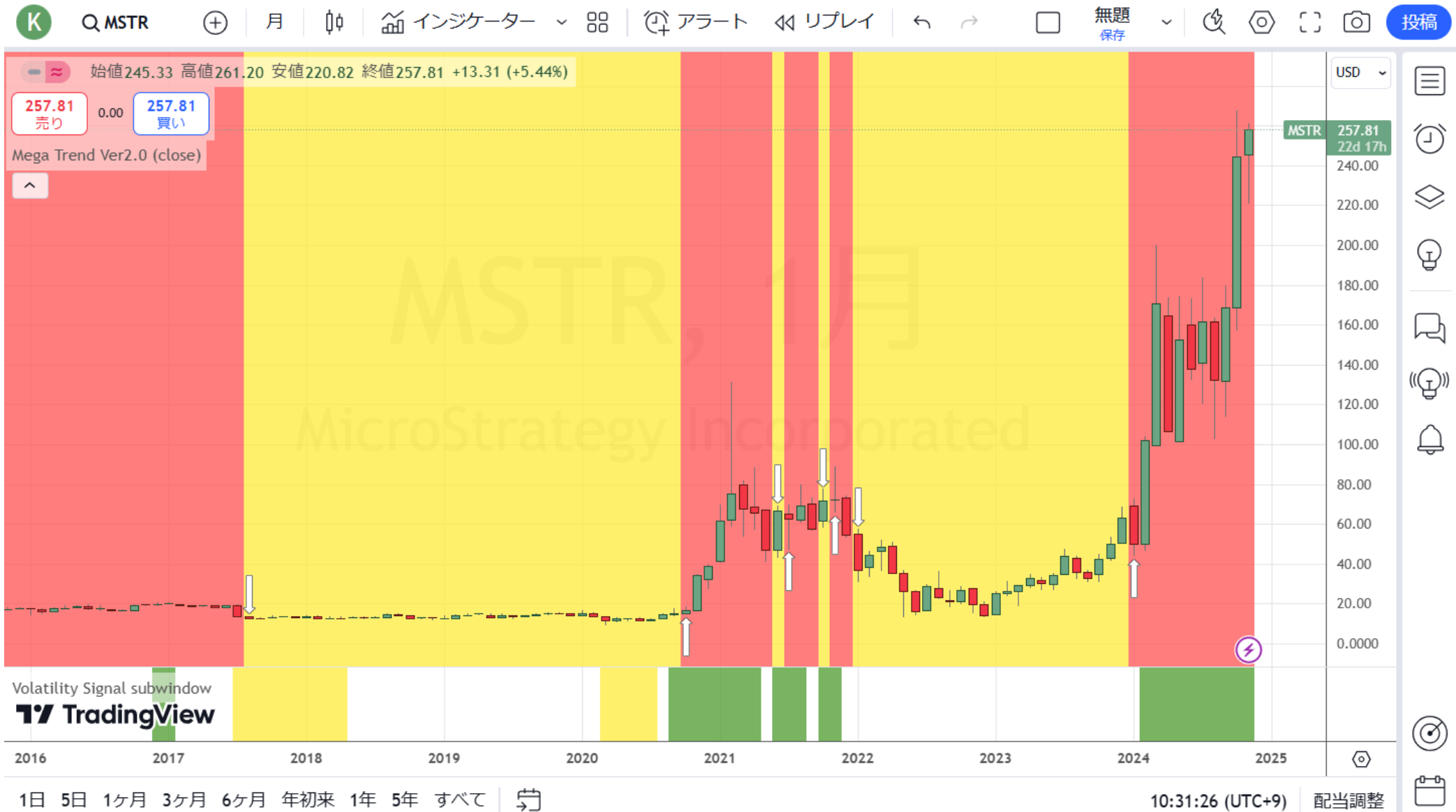
出所：フィデリティ

ビットコイン/ドル (月足)



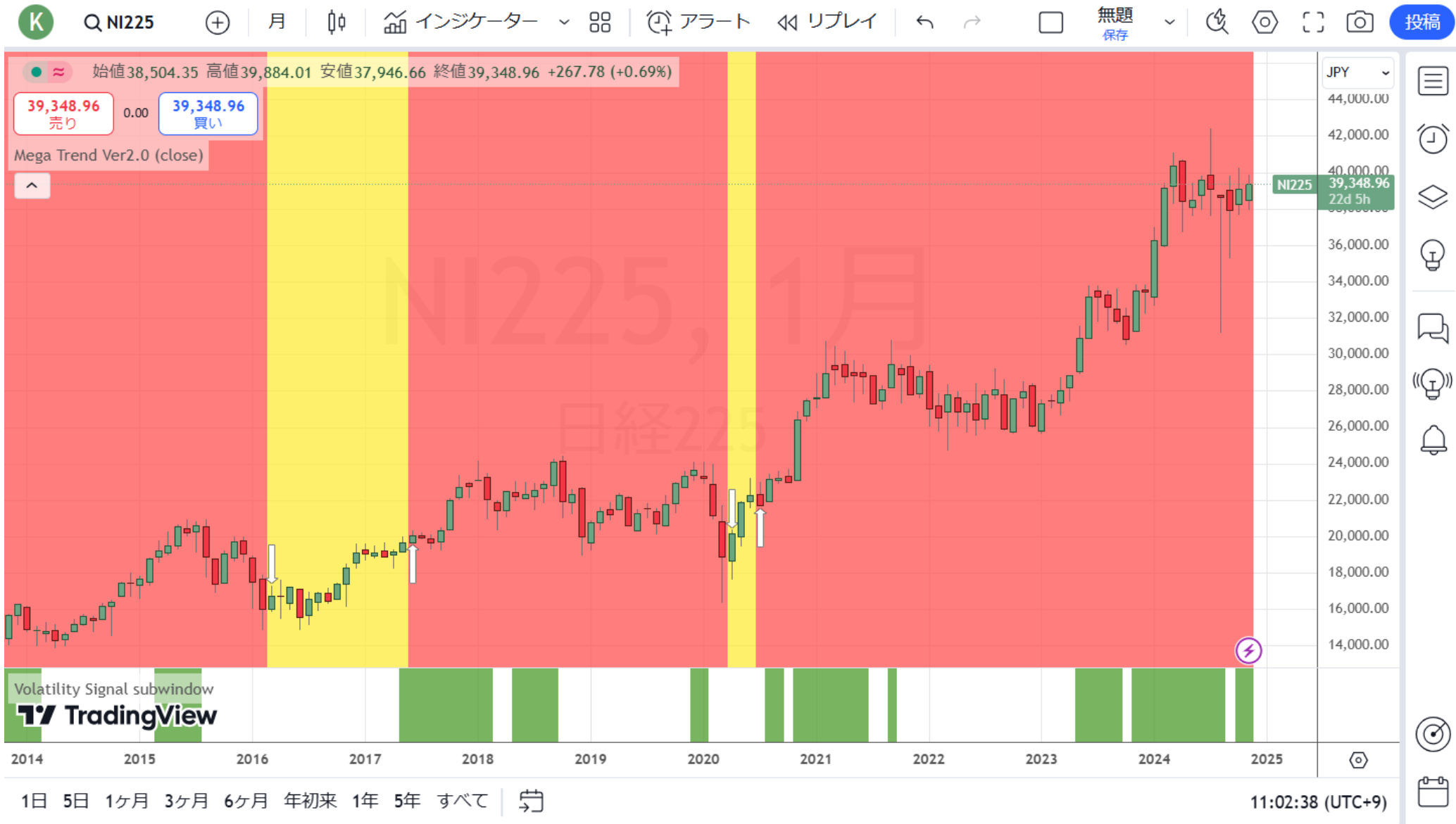
出所：トレーディングビュー・石原順インディケーター

マイクロストラテジー (月足)



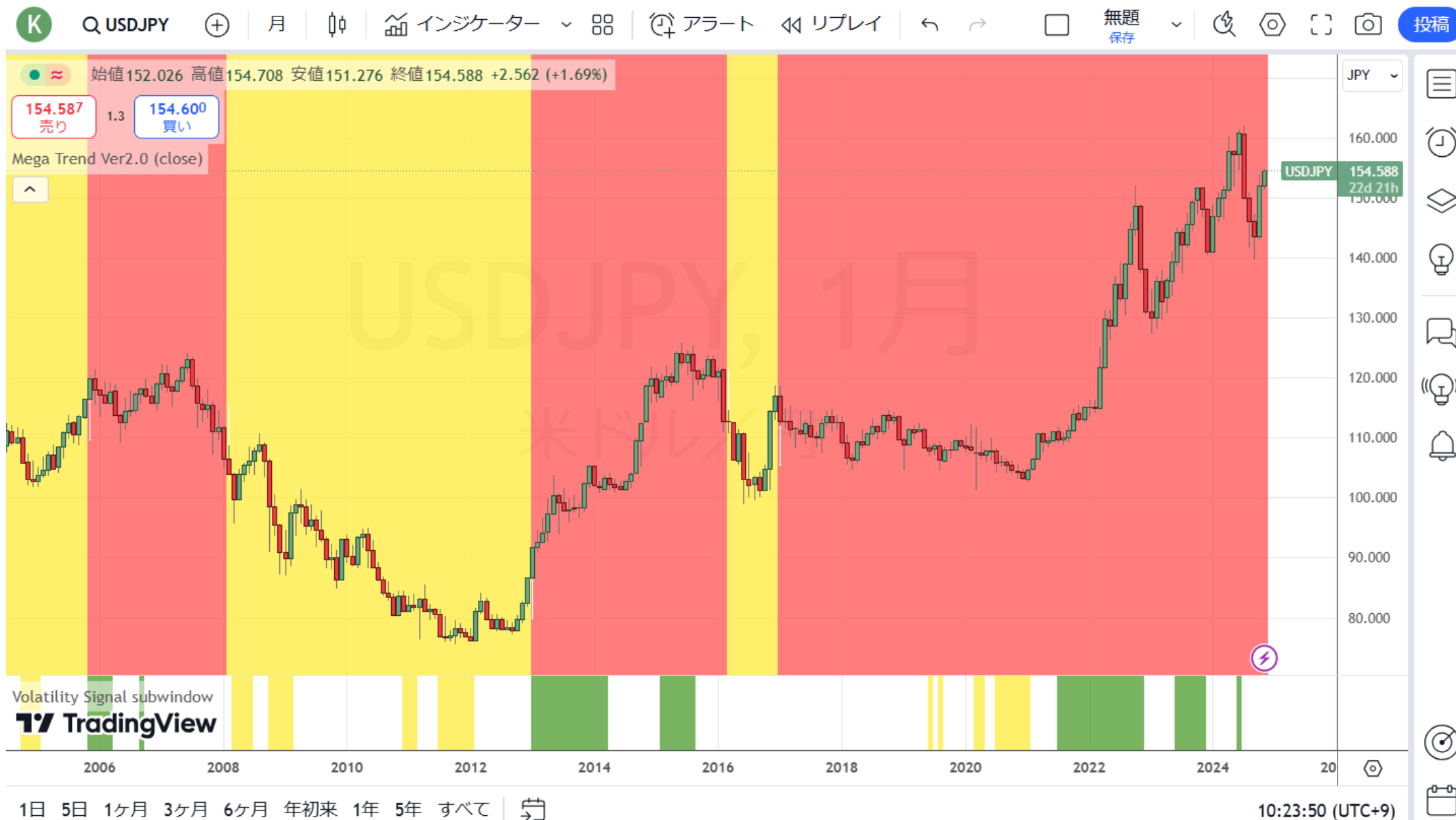
出所：トレーディングビュー・石原順インディケーター

日経平均CFD (月足)



出所：トレーディングビュー・石原順インディケーター

ドル/円 (月足)

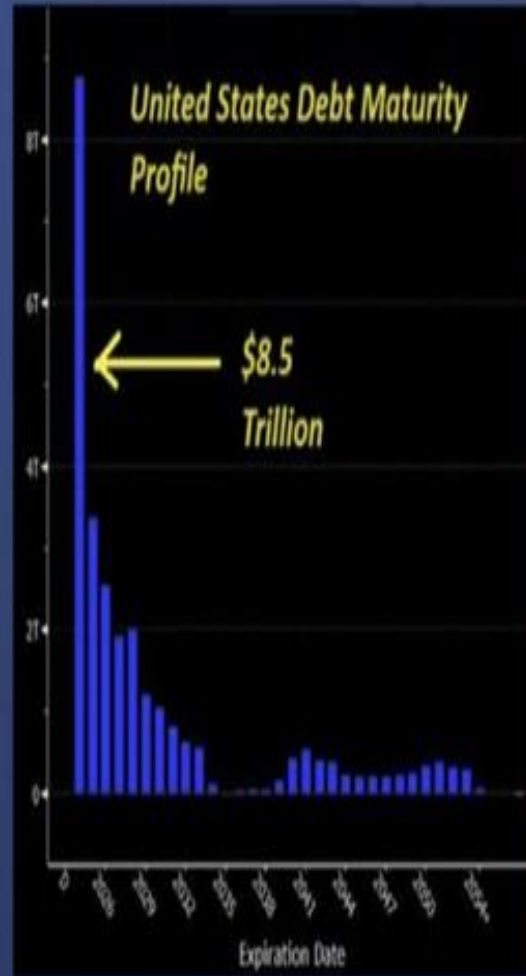


出所：トレーディングビュー・石原順インディケーター

巨大な債務の壁と米国債の償還

• The interest cost to service the US debt has exploded higher in recent months.

• In the next 3 years Treasury has to refinance \$15.5Tr of debt. Weighted average coupon now 2.3% vs 5.3% for bill yield.



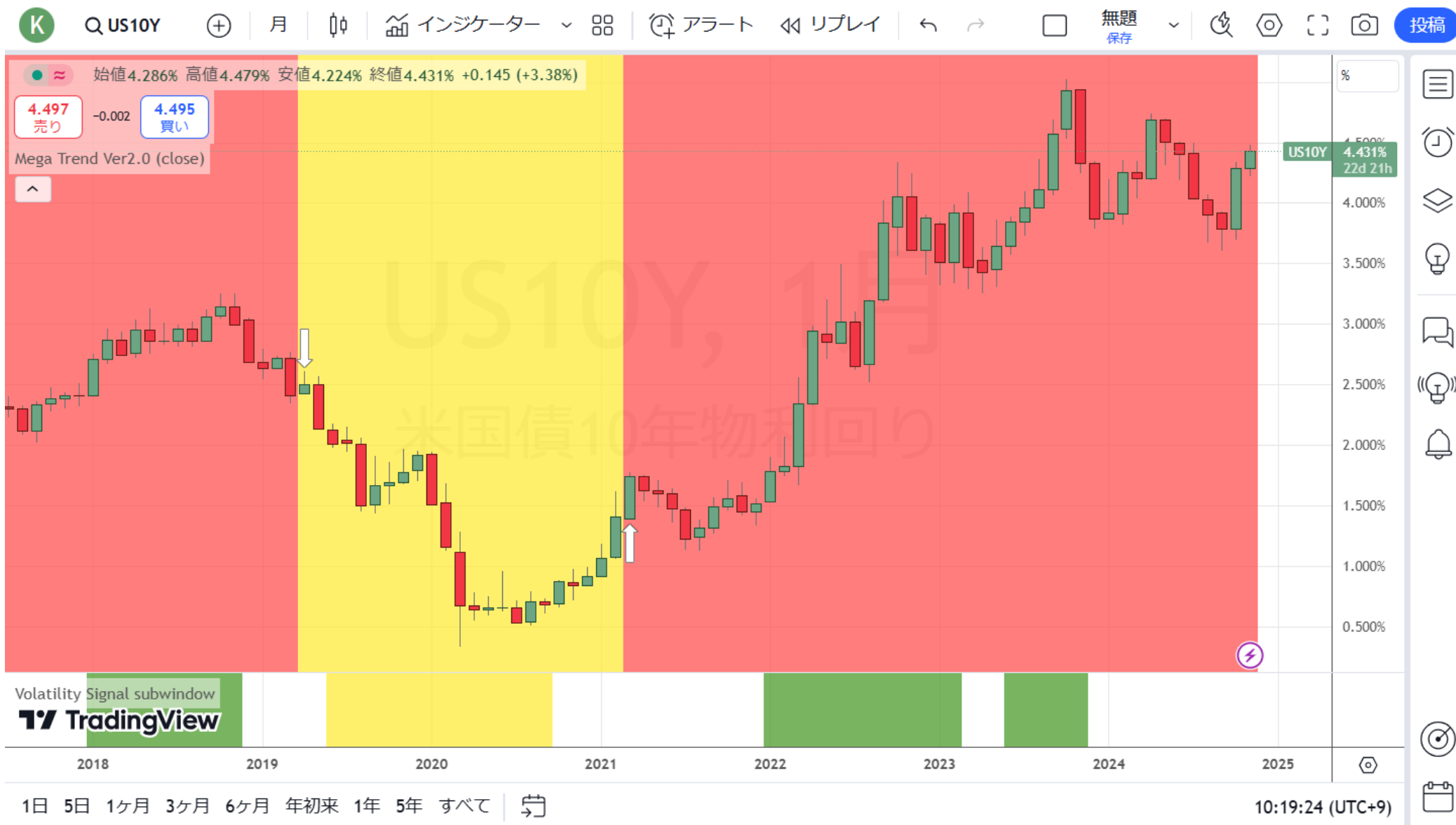
トランプが減税や経済成長を促す政策を進めるという楽観的な見方が市場を覆っており、金利の上昇や巨大な財政赤字、関税などの負の側面は過剰流動性が覆い隠すことで無視されている。

投資家としては、トランプが何を言っているかではなく、何をしようとしているのか、現実に何ができるのかを冷静に判断する必要があるだろう。

ここからの懸念は「2025年の債務上限危機」である。トランプ政権で大規模な減税は確実に行われるだろう。しかし、支出削減の約束は守られない可能性が高い。それは、巨額の財政赤字がさらに急増することを意味する。

現在、米国の巨大な債務の壁が満期を迎えている。発行残高28兆ドルの米国債のうち、これから3年間で米財務省は15.5兆ドルの債務を借り換えなければならない。米国の債務を返済するための利息コストは、ここ数ヶ月で爆発的に上昇している。長期金利が急上昇するのを防ぐためFRBはいずれQE（国債買い入れ）をやることになるだろうが、それはインフレを急上昇させることになるだろう。

米国10年国債金利 (月足)

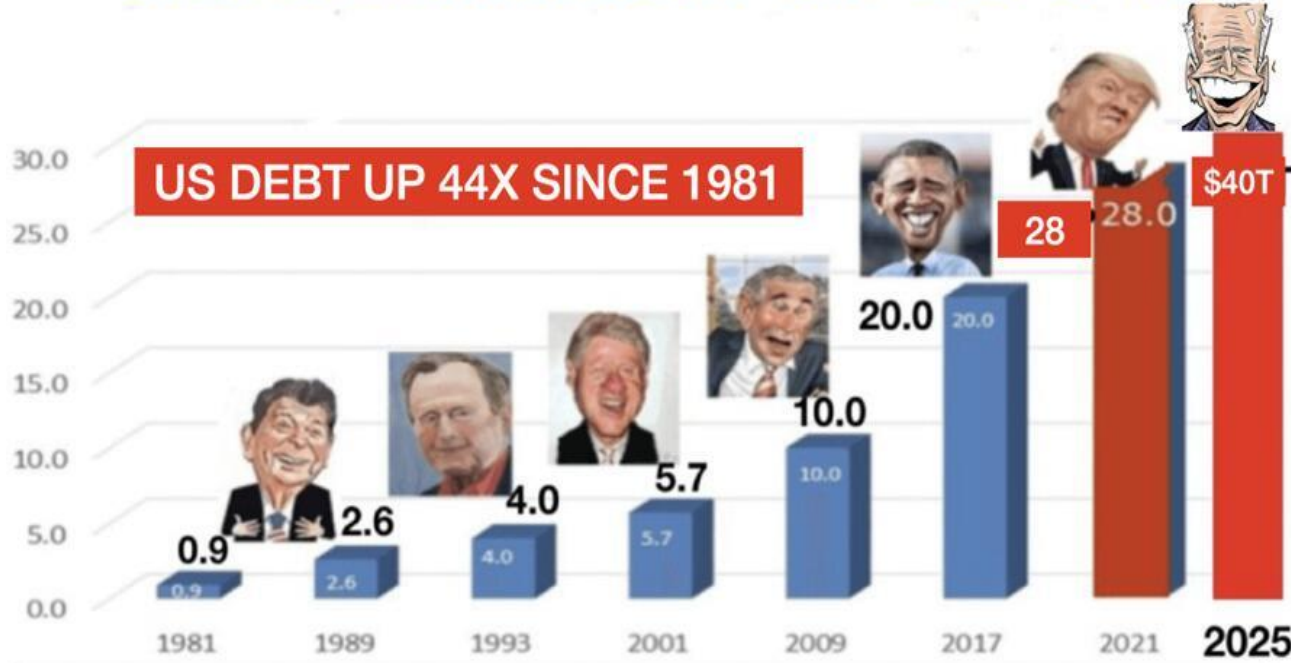


出所：トレーディングビュー・石原順インディケーター

米国の財政赤字の推移

US INSOLVENCY

SINCE 1981 TAX REVENUE UP 4.9X - DEBT UP 44X



US DEBT UP 44X SINCE 1981



US\$ Trillions

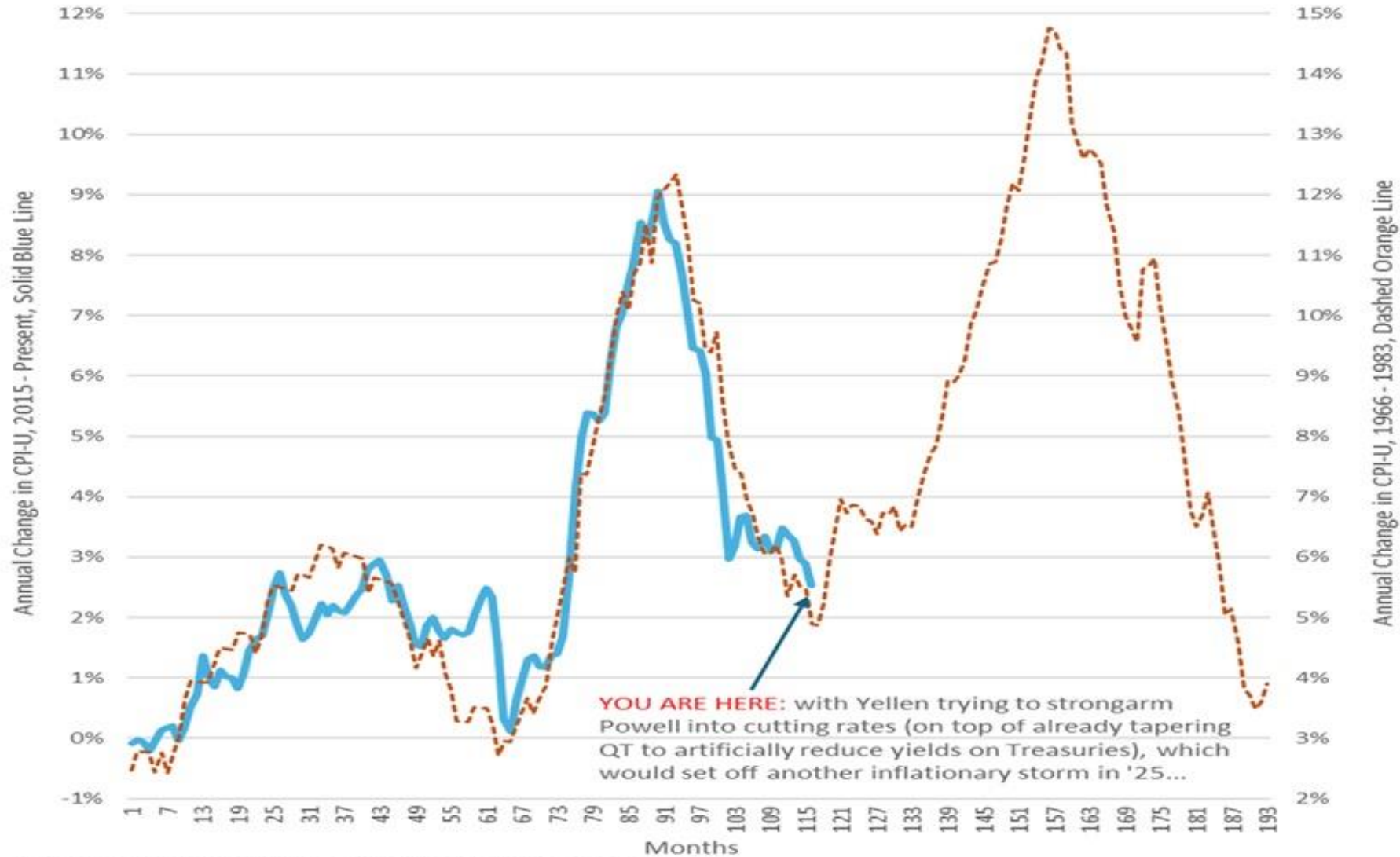
US TAX REVENUE UP 8X SINCE 1981

ION GREYERZ.GOLD - GoldSwitzerland



レーガン大統領の時代の1981年、財政赤字は9000億ドルに過ぎなかった。それが今日では約40兆ドルにまで膨れ上がった。選挙に勝つためには票を金で買うこと、つまり財政政策が非常に効果的であり、どの大統領もそれを行ってきた。それでも2017年末の時点で、8年後に債務が40兆ドルになることを予測していた人は誰もいなかっただろう。1981年に比べて44倍だ。一方、税金による歳入は5倍にしか増えていない。

CPI 1970年代 vs 2020年代



Source: Bureau of Labor Statistics; Chart: @realejantoni

ご注意事項

本資料は、勉強会の為に作成されたものであり、有価証券の取引、その他の取引の勧誘を目的としたものではありません。投資に関する最終決定はお客様ご自身の判断でなさるようお願いいたします。

本資料及び資料にある情報をいかなる目的で使用される場合におきましても、お客様の判断と責任において使用されるものであり、本資料及び資料にある情報の使用による結果について、当社は何らの責任を負うものではありません。

本資料で記載しております価格、数値、金利等は概算値または予測値であり、諸情勢により変化し、実際とは異なる場合がございます。また、本資料は将来の結果をお約束するものではなく、お取引をなさる際に実際に用いられる価格または数値を表すものでもございませんので、予めご了承くださいませようをお願いいたします。

外国為替証拠金取引（FX）のリスクと費用等について

外国為替証拠金取引(FX)の取引にかかるリスク

外国為替証拠金取引（FX）は、取引通貨の価格変動や、スワップポイントの支払いにより、損失が生じるおそれがあります。また、外国為替証拠金取引（FX）は少額の証拠金で、その差し入れた証拠金を上回る金額の取引をおこなうことができるため、大きな損失が発生する可能性があります。また、その損失額は差し入れた証拠金を上回るおそれがあります。

外国為替証拠金取引（FX）の取引にかかる費用等

外国為替証拠金取引（FX）の取引手数料は無料です。なお、取引にあたっては各通貨の売付価格と買付価格には差（スプレッド）があります。スプレッドは通貨ペアごとに異なります。詳しくは取引説明書等をご確認ください。

証拠金について

〔楽天FX〕

レバレッジコースに応じて取引金額の4%～100%(最大レバレッジ25倍)の証拠金が必要となります。

(法人のお客様の場合は、取引金額に当社が定める証拠金率(*)を乗じた金額以上の証拠金が必要となります。)

〔楽天MT4〕

想定元本の4%以上の証拠金が必要となります。

(法人のお客様の場合は、想定元本に当社が定める証拠金率(*)を乗じた金額以上の証拠金が必要となります。)

*当社は、金融先物取引業協会が算出した「為替リスク想定比率」以上となる証拠金率を通貨ペアごとに定めております。「為替リスク想定比率」とは、金融商品取引業等に関する内閣府令第117条第27項第1号に規定される定量的計算モデルを使い算出されるものです。

スプレッドについて（例外あり）

通常時は広告表示のスプレッドでお取引いただいておりますが、為替市場における取引高の低下又は売買が一方に集中しているなどの状況においてはスプレッドが広がる場合があります。また、広告表示の値は実際の取引時のスプレッドを保証するものではなく、お客様の約定結果による実質的なスプレッドが広告表示の値と合致しない場合がありますのでご注意ください。

なお、スプレッドの拡大は、以下のような状況において発生する場合があります。

- 平日早朝時（概ね6時30分～7時30分※サマータイム期間中は一時間繰り上がります）
- 国内外の金融市場休場日（海外のクリスマス休暇や年末年始など）
- 主要経済指標の発表前後
- 震災などの天変地異や政変又は金融・経済関連の重大な出来事などの突発事象の発生時

商号等：楽天証券株式会社／金融商品取引業者 関東財務局長（金商）第195号、商品先物取引業者

加入協会：日本証券業協会、一般社団法人金融先物取引業協会、日本商品先物取引協会、一般社団法人第二種金融商品取引業協会、一般社団法人日本投資顧問業協会

CFD取引にかかるリスクと費用等について

CFD取引にかかるリスク

CFD取引は、お取引の対象となる銘柄の価格変動、金利相当額、配当相当額、価格調整額の支払い、各国の経済、社会情勢、金融政策、金融指標等の変動により損失が生じるおそれがあり、投資元本が保証されたものではありません。また、CFD取引は差し入れた証拠金を上回る金額の取引をおこなうことができるため大きな損失が発生する可能性があり、その損失額は差し入れた証拠金を上回るおそれがあります。

CFD取引にかかる費用等

CFD取引の取引手数料は無料です。なお、取引にあたっては各銘柄の売付価格と買付価格には差（スプレッド）があります。スプレッドは銘柄ごとに異なります。詳しくは取引説明書等をご確認ください。

証拠金について

〔楽天CFD〕

取引金額に対して、指数CFDは10%以上、商品CFDは5%以上、バラエティCFDおよび株式CFDは20%以上の証拠金が必要となります。
(楽天CFDのお取引は現時点では個人口座のみとなります。)

〔楽天MT4CFD〕

個人口座、法人口座ともに取引金額に対して、MT4証券CFDは10%以上、MT4商品CFDは5%以上の証拠金が必要となります。

商号等：楽天証券株式会社／金融商品取引業者 関東財務局長（金商）第195号、商品先物取引業者

加入協会：日本証券業協会、一般社団法人金融先物取引業協会、日本商品先物取引協会、一般社団法人第二種金融商品取引業協会、一般社団法人日本投資顧問業協会

店頭通貨バイナリーオプション取引にかかるリスクと費用等について

店頭通貨バイナリーオプション取引にかかるリスク

当社の取扱う店頭通貨バイナリーオプションは満期時（判定時刻）に権利が自動行使されるヨーロピアンタイプのオプション取引です。取引対象である通貨の価格変動が予測通りとなった場合には利益が得られることもある反面、予想が外れ権利が消滅した場合、支払ったオプションの購入金額を全額失うこととなります。また、オプションの購入価格と売却価格には差（スプレッド）があり売却時に損失を被る可能性があります。

店頭通貨バイナリーオプション取引にかかる費用等

店頭通貨バイナリーオプション取引の取引手数料は無料です。

オプションの購入価格について

1枚あたりの最大購入価格は999円です。

商号等：楽天証券株式会社／金融商品取引業者 関東財務局長（金商）第195号、商品先物取引業者

加入協会：日本証券業協会、一般社団法人金融先物取引業協会、日本商品先物取引協会、一般社団法人第二種金融商品取引業協会、一般社団法人日本投資顧問業協会