

2025年3月22日

今、CFDが熱い！ 「チャートで読み解く春相場の戦術」



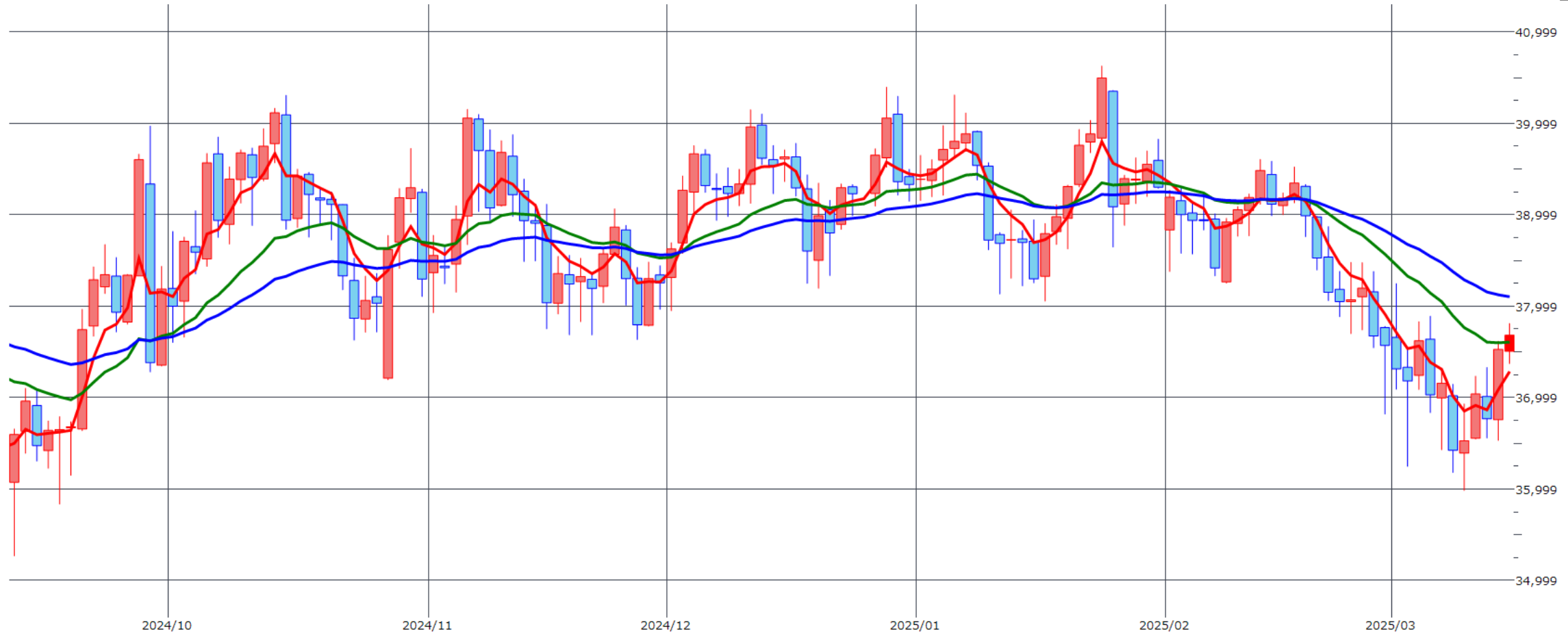
小次郎講師

第1部

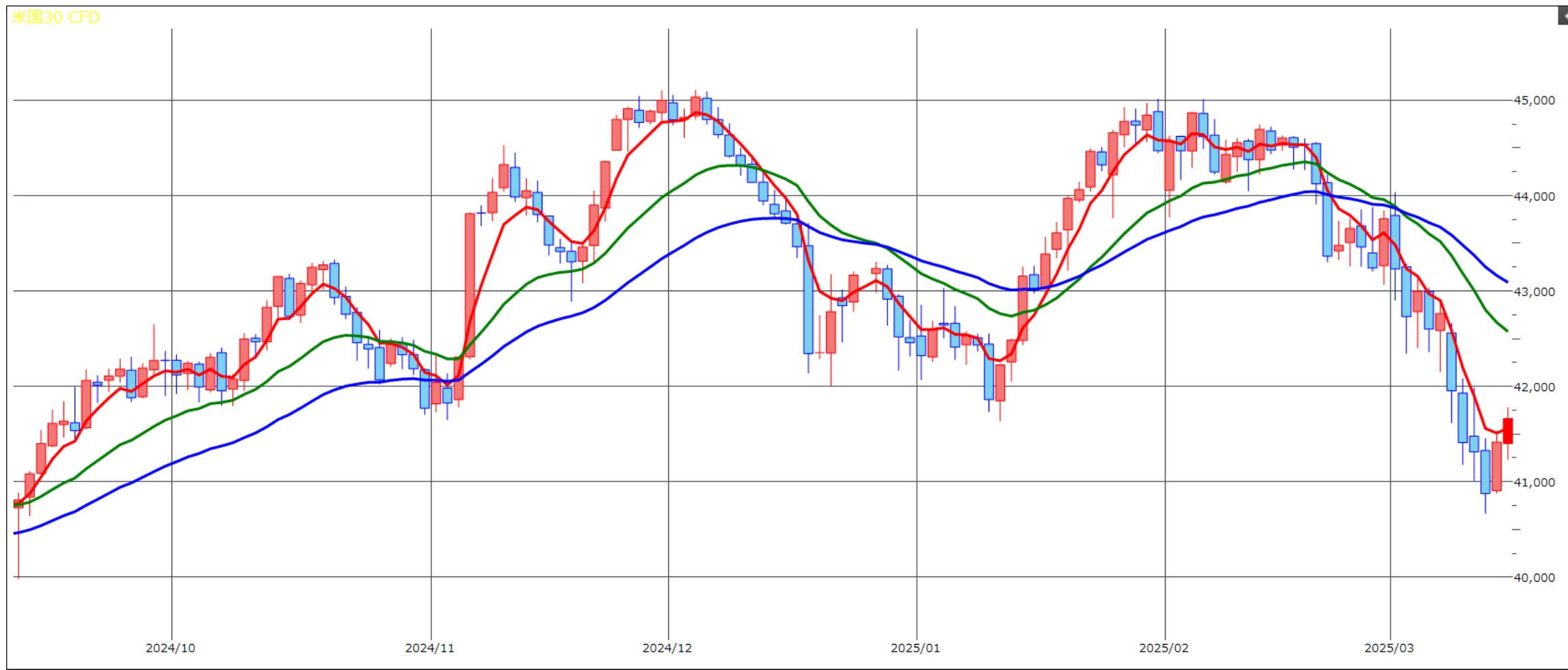
下落基調の日本株・米国株

日本225日足 2024年9月～25年3月

日本225 CFD



米国30日足 2024年9月～25年3月

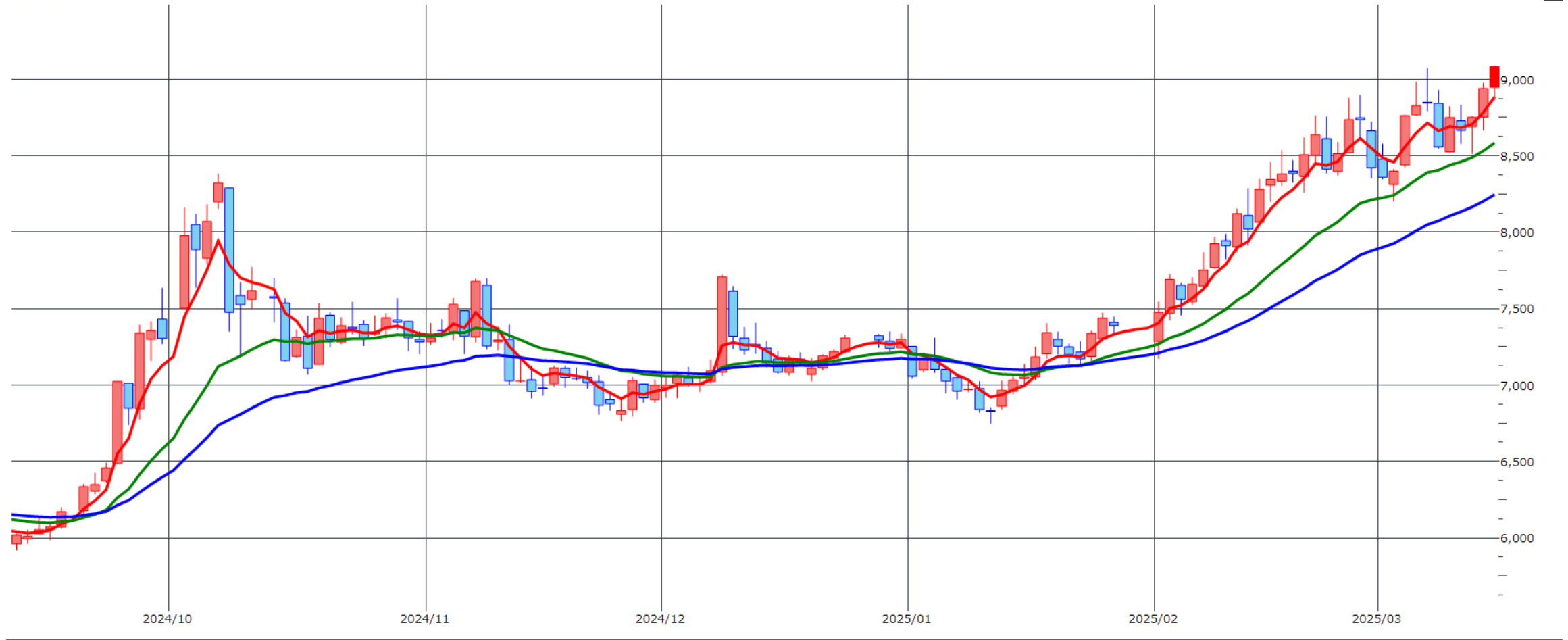


第2部

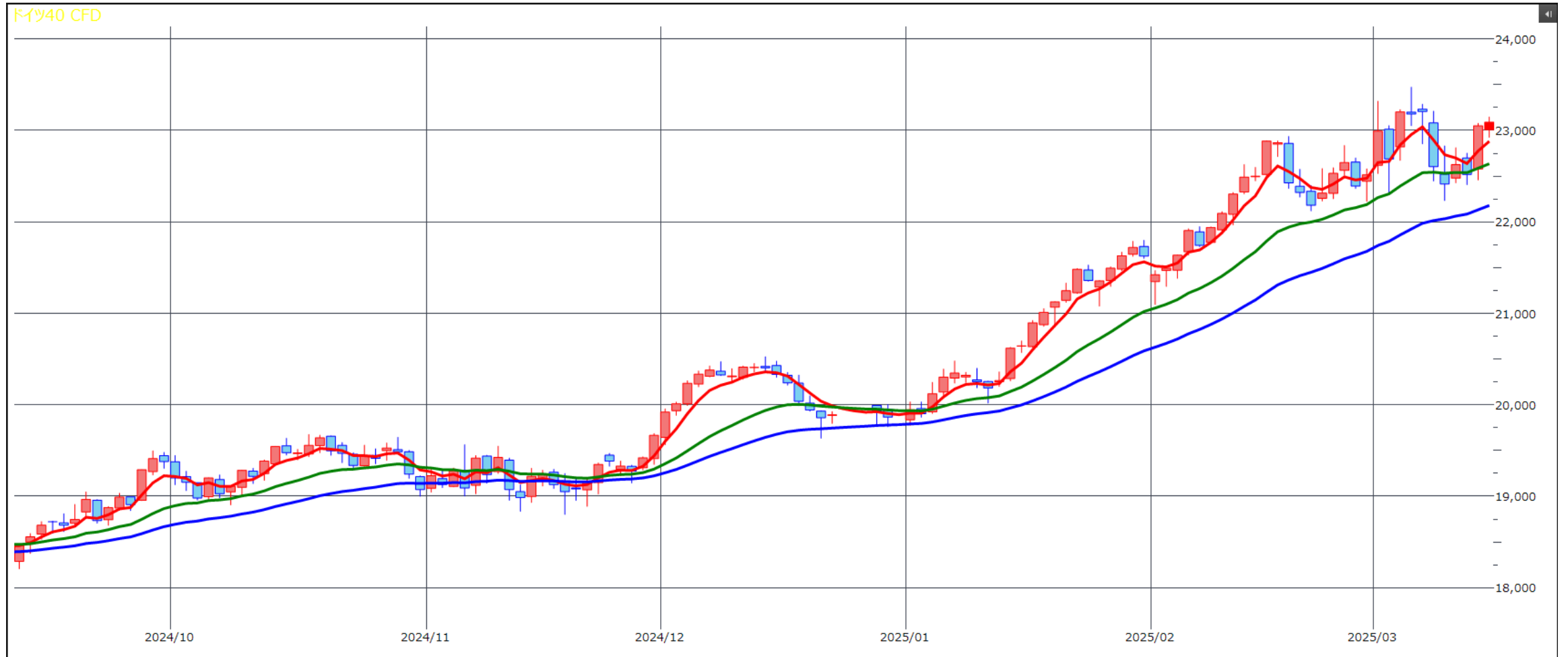
上昇基調の国もある

中国H株日足 2024年9月～25年3月

中国H株 CFD



ドイツ40日足 2024年9月～25年3月



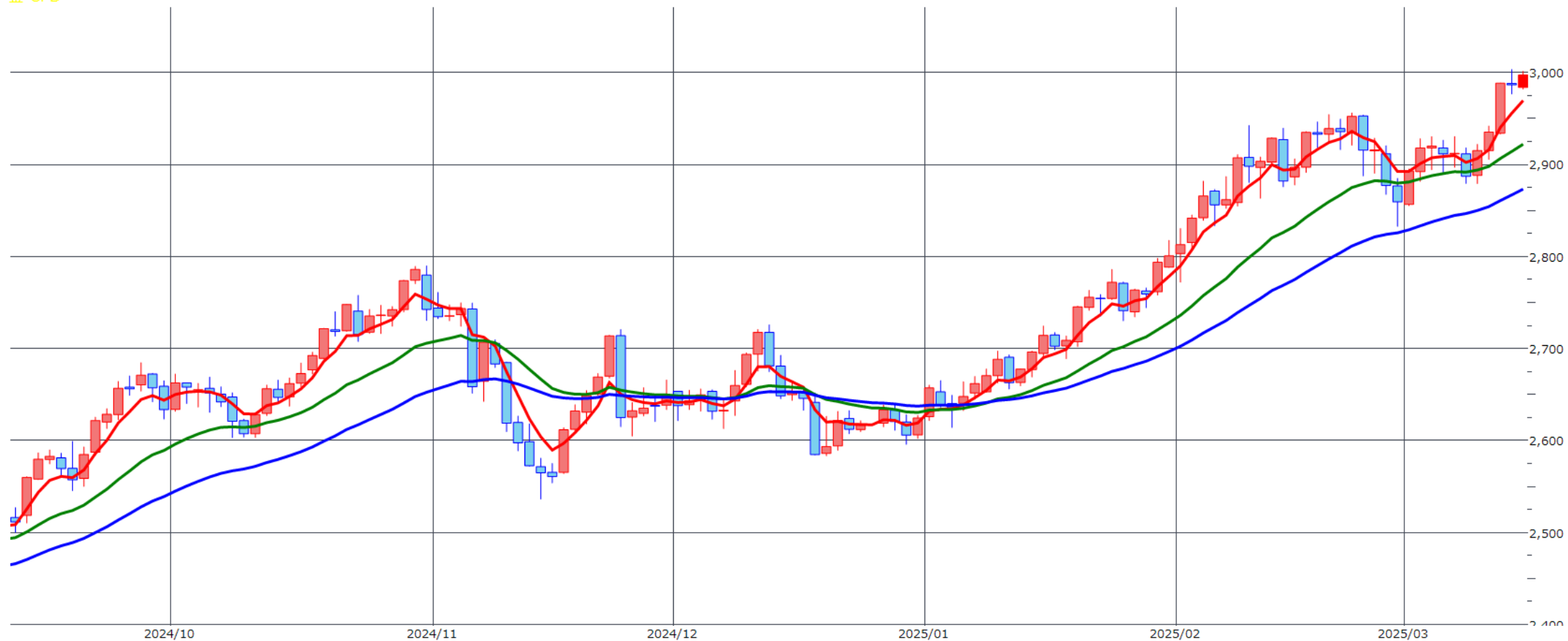
出所 : TradingViewのデータを元に筆者作成

第3部

コモディティは上昇している銘柄多し

金日足 2024年9月～25年3月

金 CFD



出所 : TradingViewのデータを元に筆者作成

銅日足 2024年9月～25年3月

銅 CFD



出所 : TradingViewのデータを元に筆者作成

第4部

移動平均線大循環分析とは？

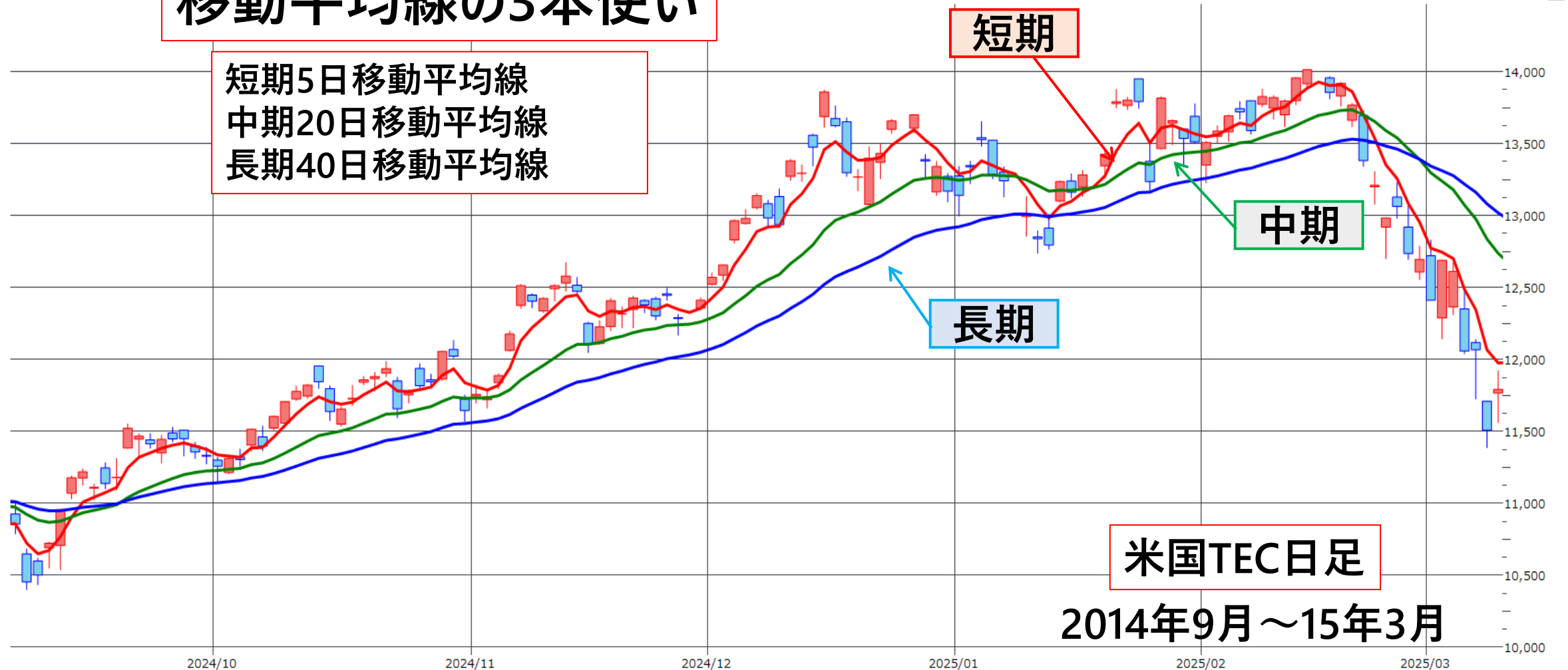
もっとも簡単にエッジを見つけるツール
「移動平均線大循環分析」
初級編

移動平均線大循環分析

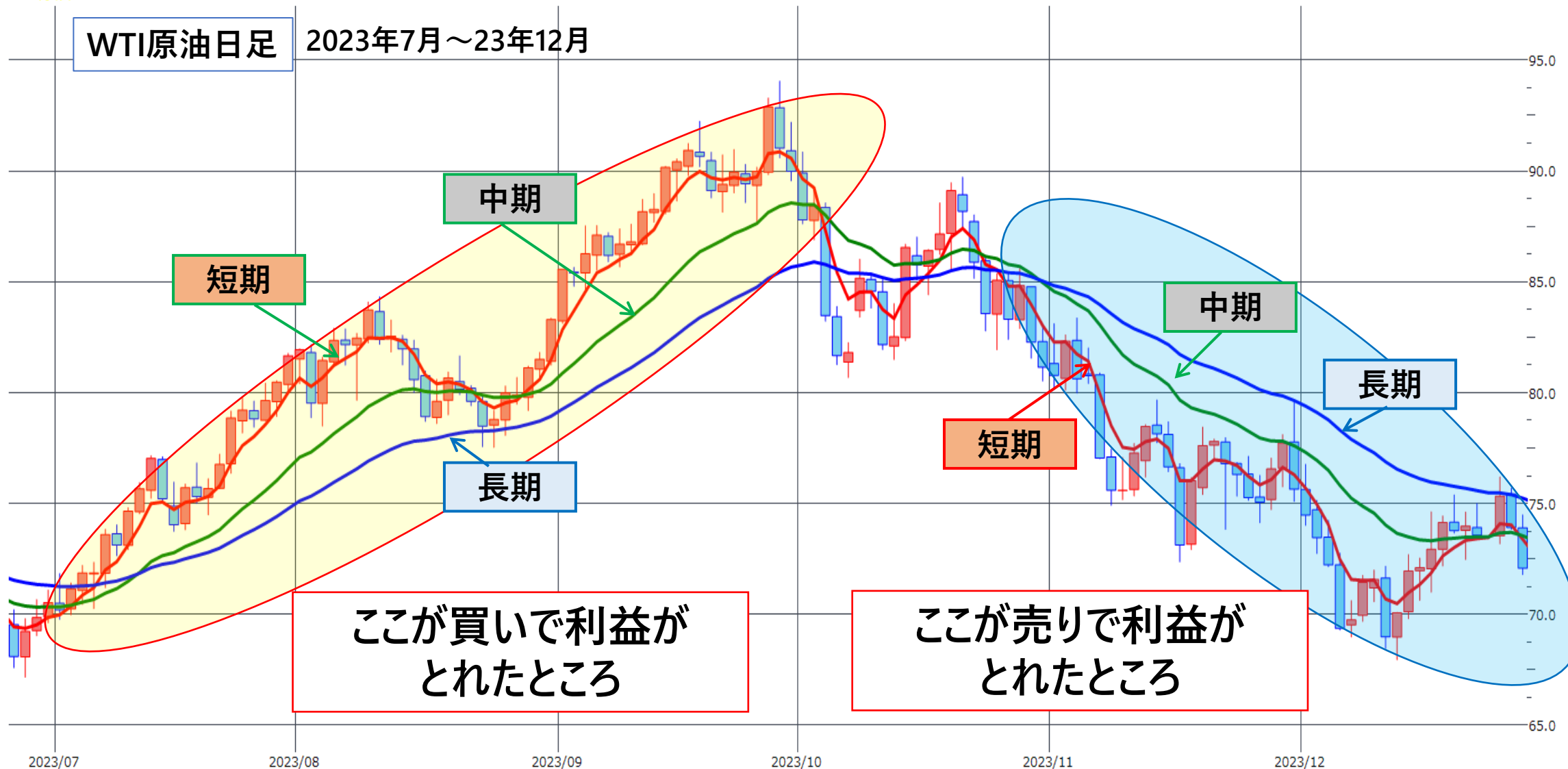
米国TEC CFD

移動平均線の3本使い

短期5日移動平均線
中期20日移動平均線
長期40日移動平均線



出所：TradingViewのデータを元に筆者作成



赤線は5本移動平均線、緑線は20本移動平均線、青線は40本移動平均線

エッジがある局面

買いにエッジがある条件

- 条件 1、上から短期・中期・長期という移動平均線の並び順
- 条件 2、3本の線が右肩上がり

売りにエッジがある条件

- 条件 1、下から短期・中期・長期という移動平均線の並び順
- 条件 2、3本の線が右肩下がり

移動平均線のパラメーター

パラメーター

- 短期、5日、中期20日、長期40日
- 日足以外も5、20、40を採用

EMA

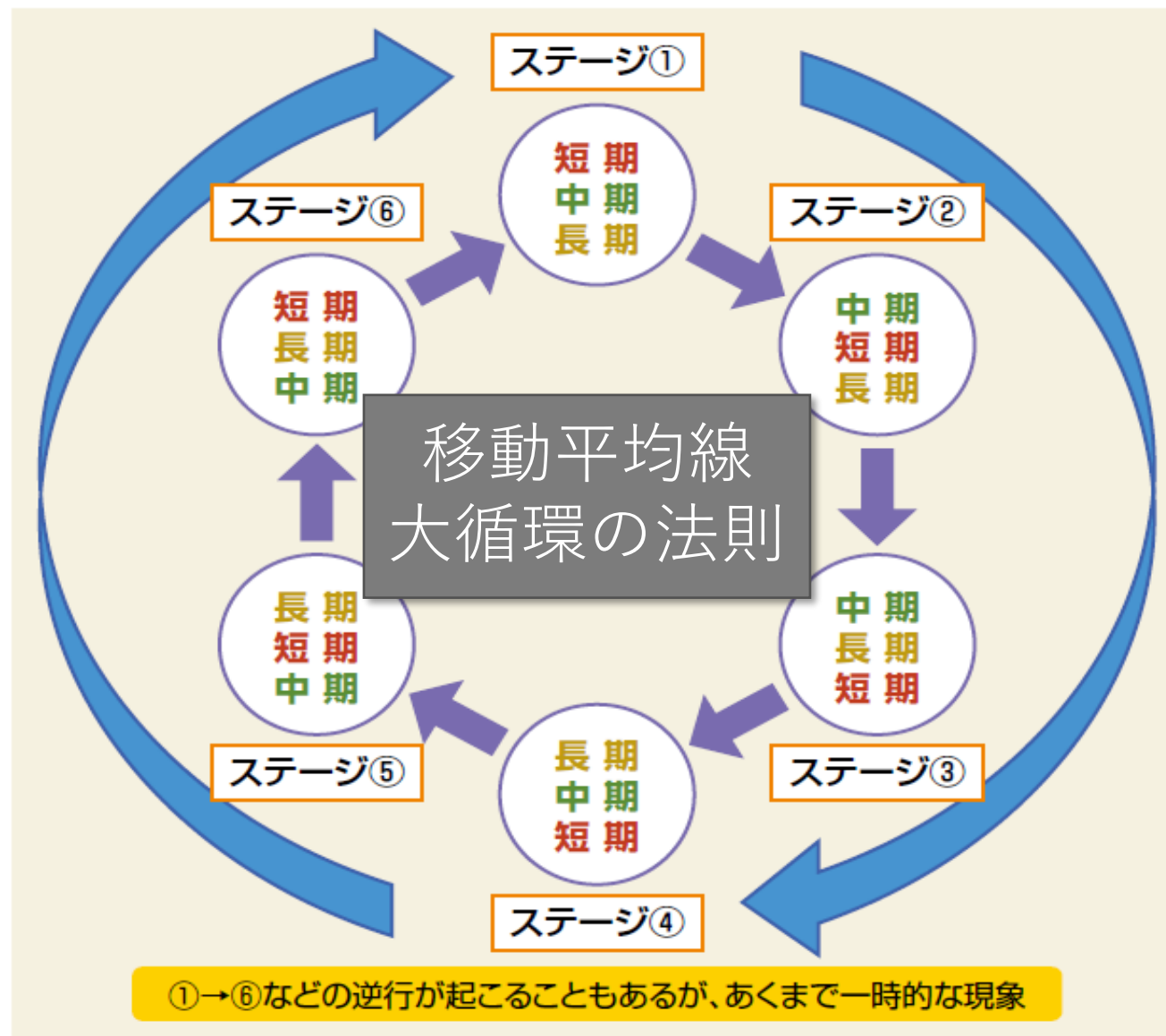
- 単純移動平均線より指数平滑移動平均線（EMA）が有効

「移動平均線大循環分析」 中級編

3本の移動平均線の並び順は6通り



「並び順」は必ず決まった順番で変化することが基本!



ステージは大循環する

英国100 CFD

英国100日足 2022年9月～2023年3月



移動平均線大循環分析の重要な性質

1. 線の並び順（ステージ）は基本的に順行で一段階ずつ動く

（※ 3本の線が1点でクロスする場合を除く）

2. 一時的に反対方向に逆行することもある

3. 動きは順行か逆行かのみ。順行約7割、逆行約3割、逆行も1段階ずつ推移

4. 逆行は一時的で必ず最終的に順行に戻る！ 逆行は1段階から2段階が多い

この性質を把握すればトレードにおいて大きなアドバンテージ！



お疲れ様でした。

ご注意事項

本資料は、勉強会の為に作成されたものであり、有価証券の取引、その他の取引の勧誘を目的としたものではありません。投資に関する最終決定はお客様ご自身の判断でなさるようお願いいたします。

本資料及び資料にある情報をいかなる目的で使用される場合におきましても、お客様の判断と責任において使用されるものであり、本資料及び資料にある情報の使用による結果について、当社は何らの責任を負うものではありません。

本資料で記載しております価格、数値、金利等は概算値または予測値であり、諸情勢により変化し、実際とは異なる場合がございます。また、本資料は将来の結果をお約束するものではなく、お取引をなさる際に実際に用いられる価格または数値を表すものでもございませんので、予めご了承くださいませようをお願いいたします。

外国為替証拠金取引（FX）のリスクと費用等について

外国為替証拠金取引(FX)の取引にかかるリスク

外国為替証拠金取引（FX）は、取引通貨の価格変動や、スワップポイントの支払いにより、損失が生じるおそれがあります。また、外国為替証拠金取引（FX）は少額の証拠金で、その差し入れた証拠金を上回る金額の取引をおこなうことができるため、大きな損失が発生する可能性があります。また、その損失額は差し入れた証拠金を上回るおそれがあります。

外国為替証拠金取引（FX）の取引にかかる費用等

外国為替証拠金取引（FX）の取引手数料は無料です。なお、取引にあたっては各通貨の売付価格と買付価格には差（スプレッド）があります。スプレッドは通貨ペアごとに異なります。詳しくは取引説明書等をご確認ください。

証拠金について

〔楽天FX〕

レバレッジコースに応じて取引金額の4%～100%(最大レバレッジ25倍)の証拠金が必要となります。

(法人のお客様の場合は、取引金額に当社が定める証拠金率(*)を乗じた金額以上の証拠金が必要となります。)

〔楽天MT4〕

想定元本の4%以上の証拠金が必要となります。

(法人のお客様の場合は、想定元本に当社が定める証拠金率(*)を乗じた金額以上の証拠金が必要となります。)

*当社は、金融先物取引業協会が算出した「為替リスク想定比率」以上となる証拠金率を通貨ペアごとに定めております。「為替リスク想定比率」とは、金融商品取引業等に関する内閣府令第117条第27項第1号に規定される定量的計算モデルを使い算出されるものです。

スプレッドについて（例外あり）

通常時は広告表示のスプレッドでお取引いただいておりますが、為替市場における取引高の低下又は売買が一方に集中しているなどの状況においてはスプレッドが広がる場合があります。また、広告表示の値は実際の取引時のスプレッドを保証するものではなく、お客様の約定結果による実質的なスプレッドが広告表示の値と合致しない場合がありますのでご注意ください。

なお、スプレッドの拡大は、以下のような状況において発生する場合があります。

- 平日早朝時（概ね6時30分～7時30分※サマータイム期間中は一時間繰り上がります）
- 国内外の金融市場休場日（海外のクリスマス休暇や年末年始など）
- 主要経済指標の発表前後
- 震災などの天変地異や政変又は金融・経済関連の重大な出来事などの突発事象の発生時

商号等：楽天証券株式会社／金融商品取引業者 関東財務局長（金商）第195号、商品先物取引業者

加入協会：日本証券業協会、一般社団法人金融先物取引業協会、日本商品先物取引協会、一般社団法人第二種金融商品取引業協会、一般社団法人日本投資顧問業協会

CFD取引にかかるリスクと費用等について

CFD取引にかかるリスク

CFD取引は、お取引の対象となる銘柄の価格変動、金利相当額、配当相当額、価格調整額の支払い、各国の経済、社会情勢、金融政策、金融指標等の変動により損失が生じるおそれがあり、投資元本が保証されたものではありません。また、CFD取引は差し入れた証拠金を上回る金額の取引をおこなうことができるため大きな損失が発生する可能性があり、その損失額は差し入れた証拠金を上回るおそれがあります。

CFD取引にかかる費用等

CFD取引の取引手数料は無料です。なお、取引にあたっては各銘柄の売付価格と買付価格には差（スプレッド）があります。スプレッドは銘柄ごとに異なります。詳しくは取引説明書等をご確認ください。

証拠金について

〔楽天CFD〕

取引金額に対して、指数CFDは10%以上、商品CFDは5%以上、バラエティCFDおよび株式CFDは20%以上の証拠金が必要となります。
(楽天CFDのお取引は現時点では個人口座のみとなります。)

〔楽天MT4CFD〕

個人口座、法人口座ともに取引金額に対して、MT4証券CFDは10%以上、MT4商品CFDは5%以上の証拠金が必要となります。

商号等：楽天証券株式会社／金融商品取引業者 関東財務局長（金商）第195号、商品先物取引業者

加入協会：日本証券業協会、一般社団法人金融先物取引業協会、日本商品先物取引協会、一般社団法人第二種金融商品取引業協会、一般社団法人日本投資顧問業協会

店頭通貨バイナリーオプション取引にかかるリスクと費用等について

店頭通貨バイナリーオプション取引にかかるリスク

当社の取扱う店頭通貨バイナリーオプションは満期時（判定時刻）に権利が自動行使されるヨーロピアンタイプのオプション取引です。取引対象である通貨の価格変動が予測通りとなった場合には利益が得られることもある反面、予想が外れ権利が消滅した場合、支払ったオプションの購入金額を全額失うこととなります。また、オプションの購入価格と売却価格には差（スプレッド）があり売却時に損失を被る可能性があります。

店頭通貨バイナリーオプション取引にかかる費用等

店頭通貨バイナリーオプション取引の取引手数料は無料です。

オプションの購入価格について

1枚あたりの最大購入価格は999円です。

商号等：楽天証券株式会社／金融商品取引業者 関東財務局長（金商）第195号、商品先物取引業者

加入協会：日本証券業協会、一般社団法人金融先物取引業協会、日本商品先物取引協会、一般社団法人第二種金融商品取引業協会、一般社団法人日本投資顧問業協会