

# 【3月14日ネット開催】 株式投資アカデミー

本セミナーでは、セミナーでご紹介する商品等の勧誘を行うことがあります。弊社の取扱商品等にご投資いただく際には、各商品等に所定の手数料や諸経費等をご負担いただく場合があります。また、各商品等には価格の変動等による損失を生じるおそれがあります。各商品等へのご投資にかかる手数料等およびリスクについては、当該商品等の契約締結前交付書面等をよくお読みになり、内容について十分にご理解ください。

金融商品取引業者 関東財務局長（金商）第195号、商品先物取引業者

加入協会：日本証券業協会、一般社団法人金融先物取引業協会、日本商品先物取引協会、

一般社団法人第二種金融商品取引業協会、一般社団法人日本投資顧問業協会

# ご注意事項

・本セミナーでは、セミナーでご紹介する商品等の勧誘を行うことがあります。弊社の取扱商品等にご投資いただく際には、各商品等に所定の手数料や諸経費等をご負担いただく場合があります。また、各商品等には価格の変動等による損失を生じるおそれがあります。各商品等へのご投資にかかる手数料等およびリスクについては、当該商品等の契約締結前交付書面等をよくお読みになり、内容について十分にご理解ください。

・本資料は、勉強会の為に作成されたものであり、有価証券の取引、その他の取引の勧誘を目的としたものではありません。投資に関する最終決定はお客様ご自身の判断でなさるようお願いいたします。本資料及び資料にある情報をいかなる目的で使用される場合におきましても、お客様の判断と責任において使用されるものであり、本資料及び資料にある情報の使用による結果について、当社は何らの責任を負うものではありません。

・本資料で記載しております価格、数値、金利等は概算値または予測値であり、諸情勢により変化し、実際とは異なる場合がございます。また、本資料は将来の結果をお約束するものではなく、お取引をなさる際に実際に用いられる価格または数値を表すものでもございませんので、予めご了承くださいませよう願いたします。

金融商品取引業者 関東財務局長（金商）第195号、商品先物取引業者  
加入協会：日本証券業協会、一般社団法人金融先物取引業協会、日本商品先物取引協会、  
一般社団法人第二種金融商品取引業協会、一般社団法人日本投資顧問業協会

# 投資にかかる手数料等およびリスク

## ■ 国内株式 国内ETF/ETN 上場新株予約権証券（ライツ）

### 【株式等のお取引にかかるリスク】

株式等は株価（価格）の変動等により損失が生じるおそれがあります。上場投資信託（ETF）は連動対象となっている指数や指標等の変動等、上場投資証券（ETN）は連動対象となっている指数や指標等の変動等や発行体となる金融機関の信用力悪化等、上場不動産投資信託証券（REIT）は運用不動産の価格や収益力の変動等、ライツは転換後の価格や評価額の変動等により、損失が生じるおそれがあります。※ライツは上場および行使期間に定めがあり、当該期間内に行使しない場合には、投資金額を全額失うことがあります。

### 【信用取引にかかるリスク】

信用取引は取引の対象となっている株式等の株価（価格）の変動等により損失が生じるおそれがあります。信用取引は差し入れた委託保証金を上回る金額の取引をおこなうことができるため、大きな損失が発生する可能性があります。その損失額は差し入れた委託保証金の額を上回るおそれがあります。

### 【株式等のお取引にかかる費用】

国内株式の委託手数料は「超割コース」「いちにち定額コース」の2コースから選択することができます。

#### 〔超割コース（現物取引）〕

1回のお取引金額で手数料が決まります。

取引金額	取引手数料
5万円まで	50円（55円）
10万円まで	90円（99円）
20万円まで	105円（115円）
50万円まで	250円（275円）
100万円まで	487円（535円）
150万円まで	582円（640円）
3,000万円まで	921円（1,013円）
3,000万円超	973円（1,070円）

※（）内は税込金額

#### 〔超割コース（信用取引）〕

1回のお取引金額で手数料が決まります。

取引金額	取引手数料
10万円まで	90円（99円）
20万円まで	135円（148円）
50万円まで	180円（198円）
50万円超	350円（385円）

※（）内は税込金額

超割コース大口優遇の判定条件を達成すると、以下の優遇手数料が適用されます。大口優遇は一度条件を達成すると、3ヶ月間適用になります。詳しくは当社ウェブページをご参照ください。

# 投資にかかる手数料等およびリスク

〔超割コース 大口優遇（現物取引）〕  
1回のお取引金額で手数料が決まります。

取引金額	取引手数料
10万円まで	0円
20万円まで	100円（110円）
50万円まで	238円（261円）
100万円まで	426円（468円）
150万円まで	509円（559円）
3,000万円まで	806円（886円）
3,000万円超	851円（936円）

※（）内は税込金額

〔超割コース 大口優遇（信用取引）〕  
約定金額にかかわらず取引手数料は0円です。

※1日の取引金額合計は、前営業日の夜間取引と当日の日中取引を合算して計算いたします。

※一般信用取引における返済期日が当日の「いちにち信用取引」、および当社が別途指定する銘柄の手数は0円です。これらのお取引は、いちにち定額コースの取引金額合計に含まれません。

- カスタマーサービスセンターのオペレーターの取次ぎによる電話注文は、上記いずれのコースかに関わらず、1回のお取引ごとにオペレーター取次ぎによる手数料（最大で4,950円（税込））を頂戴いたします。詳しくは取引説明書等をご確認ください。
- 信用取引には、上記の売買手数料の他にも各種費用がかかります。詳しくは取引説明書等をご確認ください。
- 信用取引をおこなうには、委託保証金の差し入れが必要です。最低委託保証金は30万円、委託保証金率は30%、委託保証金最低維持率（追証ライン）が20%です。委託保証金の保証金率が20%未満となった場合、不足額を所定の時限までに当社に差し入れていただき、委託保証金へ振替えていただくか、建玉を決済していただく必要があります。

〔いちにち定額コース〕  
1日の取引金額合計（現物取引と信用取引合計）で手数料が決まります。

1日の取引金額合計	取引手数料
50万円まで	0円
100万円まで	858円（943円）
200万円まで	2,000円（2,200円）
300万円まで	3,000円（3,300円）
以降、100万円増えるごとに1,100円追加。	

※（）内は税込金額

# 投資にかかる手数料等およびリスク

## 【貸株サービスにかかるリスクおよび費用】

### ●リスクについて

貸株サービスの利用に当社とお客様が締結する契約は「消費貸借契約」になります。株券等を貸し付けいただくにあたり、楽天証券よりお客様へ担保の提供はなされません（無担保取引）。

### ●当社の信用リスク

当社がお客様に引き渡すべき株券等の引渡し、履行期日又は両者が合意した日に行われない場合があります。この場合、「株券等貸借取引に関する基本契約書」に基づき遅延損害金をお客様にお支払いすることになりますが、履行期日又は両者が合意した日に返還を受けていた場合に株主として得られる権利（株主優待、議決権等）は、お客様が取得できないこととなります。

### ●投資者保護基金の対象とはなりません

なお、貸し付けいただいた株券等は、証券会社が自社の資産とおお客様の資産を区別して管理する分別保管の対象とはならず、投資者保護基金による保護の対象とはなりません。

### ●手数料等諸費用について

お客様は、株券等を貸し付けいただくにあたり、取引手数料等の費用をお支払いいただく必要はありません。

### ●配当金等、株主の権利・義務について

貸借期間中、株券等は楽天証券名義又は第三者名義になっており、この期間中において、お客様は株主としての権利義務をすべて喪失します。そのため一定期間株式を所有することで得られる株主提案権等について、貸出期間中はその株式を所有していないこととなりますので、ご注意ください。

株式分割等コーポレートアクションが発生した場合、権利を獲得するため自動的にお客様の口座に対象銘柄を返却することで、株主の権利を獲得します。権利獲得後の貸出し設定は、お客様のお取引状況によってお手続きが異なりますのでご注意ください。

貸借期間中に権利確定日が到来した場合の配当金については、発行会社より配当の支払いがあった後所定の期日に、所得税相当額を差し引いた配当金相当額が楽天証券からお客様へ支払われます。

### ●株主優待、配当金の情報について

株主優待の情報は、東洋経済新報社から提供されるデータを基にしており、原則として毎月1回の更新となります。更新日から次回更新日までの内容変更、売買単位の変更、分割による株数の変動には対応しておりません。また、貸株サービス内における配当金の情報は、TMI（Tokyo Market Information；東京証券取引所）より提供されるデータを基にしており、原則として毎営業日の更新となります。株主優待・配当金は各企業の判断で廃止・変更になる場合がございます。お取引にあたりましては必ず当該企業のホームページ等で内容をご確認ください。

### ●大量保有報告（短期大量譲渡に伴う変更報告書）の提出について

楽天証券、または楽天証券と共同保有者（金融商品取引法第27条の23第5項）の関係にある楽天証券グループ会社等が、貸株対象銘柄について変更報告書（同法第27条の25第2項）を提出する場合において、当社がお客様からお借りした同銘柄の株券等を同変更報告書提出義務発生日の直近60日間に、お客様に返還させていただいているときは、お客様の氏名、取引株数、契約の種類（株券消費貸借契約である旨）等、同銘柄についての楽天証券の譲渡の相手方、および対価に関する事項を同変更報告書に記載させていただく場合がございますので、予めご了承ください。

### ●税制について

株券貸借取引で支払われる貸借料及び貸借期間中に権利確定日が到来した場合の配当金相当額は、お客様が個人の場合、一般に雑所得又は事業所得として、総合課税の対象となります。なお、配当金相当額は、配当所得そのものではないため、配当控除は受けられません。また、お客様が法人の場合、一般に法人税に係る所得の計算上、益金の額に算入されます。

税制は、お客様によりお取り扱いが異なる場合がありますので、詳しくは、税務署又は税理士等の専門家にご確認ください。

2019年12月23日現在

ETF/REITなど330(予定)銘柄

**信用取引  
取引手数料**

2019年12月16日約定分より

**0円**

手数料コースにかかわらず!

## 現物取引も手数料0円ETFが103銘柄！



Rakuten 楽天投信投資顧問

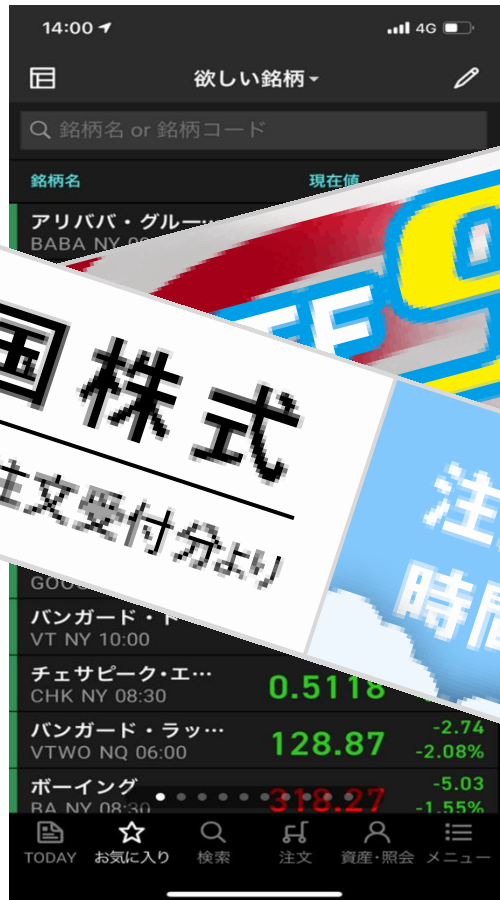
iShares<sup>®</sup> by BLACKROCK<sup>®</sup>

※レバレッジ・インバース、日経225及びTOPIX除く

ETF/ETNの投資にあたっては、投資されるETF/ETNによっては基準価額との乖離リスク、早期償還リスク、発行体の信用リスクなど商品特有のリスクがございます。また、複雑な商品設計のETF/ETNについてもご留意ください。商品内容をご理解いただいた上でお取引してください。カスタマーサービスのオペレーター取り次ぎによる取引手数料は、適用外となります。弊社の金融商品仲介業者（IFA）とご契約のお客様は、手数料体系が異なります。詳細はIFA担当者へお尋ねください。



# 3/28 スマホアプリ (iSPEED) で米国株式取引開始



**米国株式**  
2/16(日)注文受付分より

**9本**

**買付手数料**

**0円**

**注文受付時間**

**大幅**

**拡大!**

聞いたら投資が楽しくなるラジオ

楽天証券PRESENTS

# 先取り★マーケットレビュー

日時

毎週水曜日

16:00～16:30 (30分間)

配信

ラジコ

YouTube

ラジオNIKKEI第1、ポッドキャスト、YouTube配信

石原順 (メインパーソナリティー)

辻留奈 (ラジオNIKKEIアナウンサー)

今中能夫 (楽天証券経済研究所 チーフアナリスト)

土信田 雅之 (楽天証券経済研究所 シニアマーケットアナリスト)

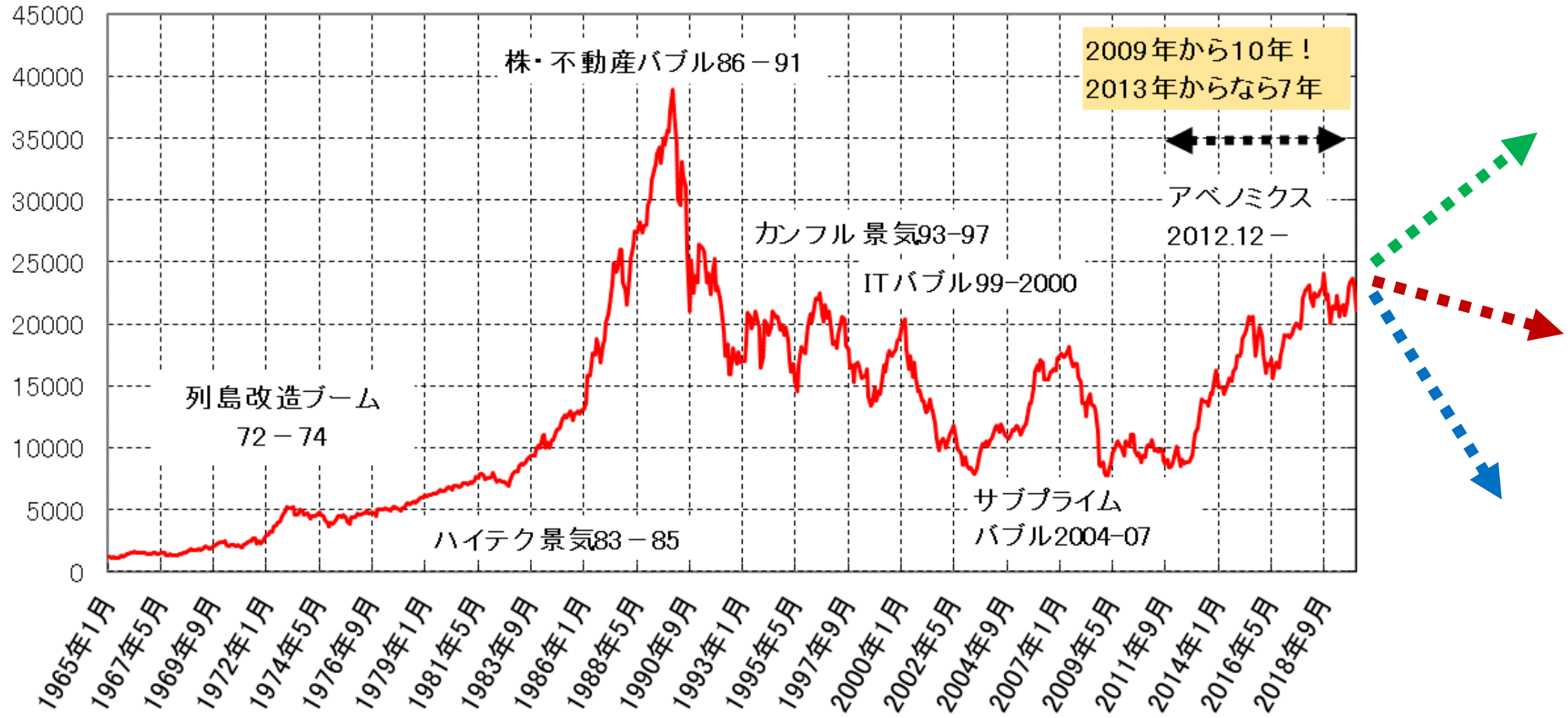
土居 (雅)、窪田、岩本、土居 (裕)、紙田、片山 他



# 今、株式投資をはじめるとしたら

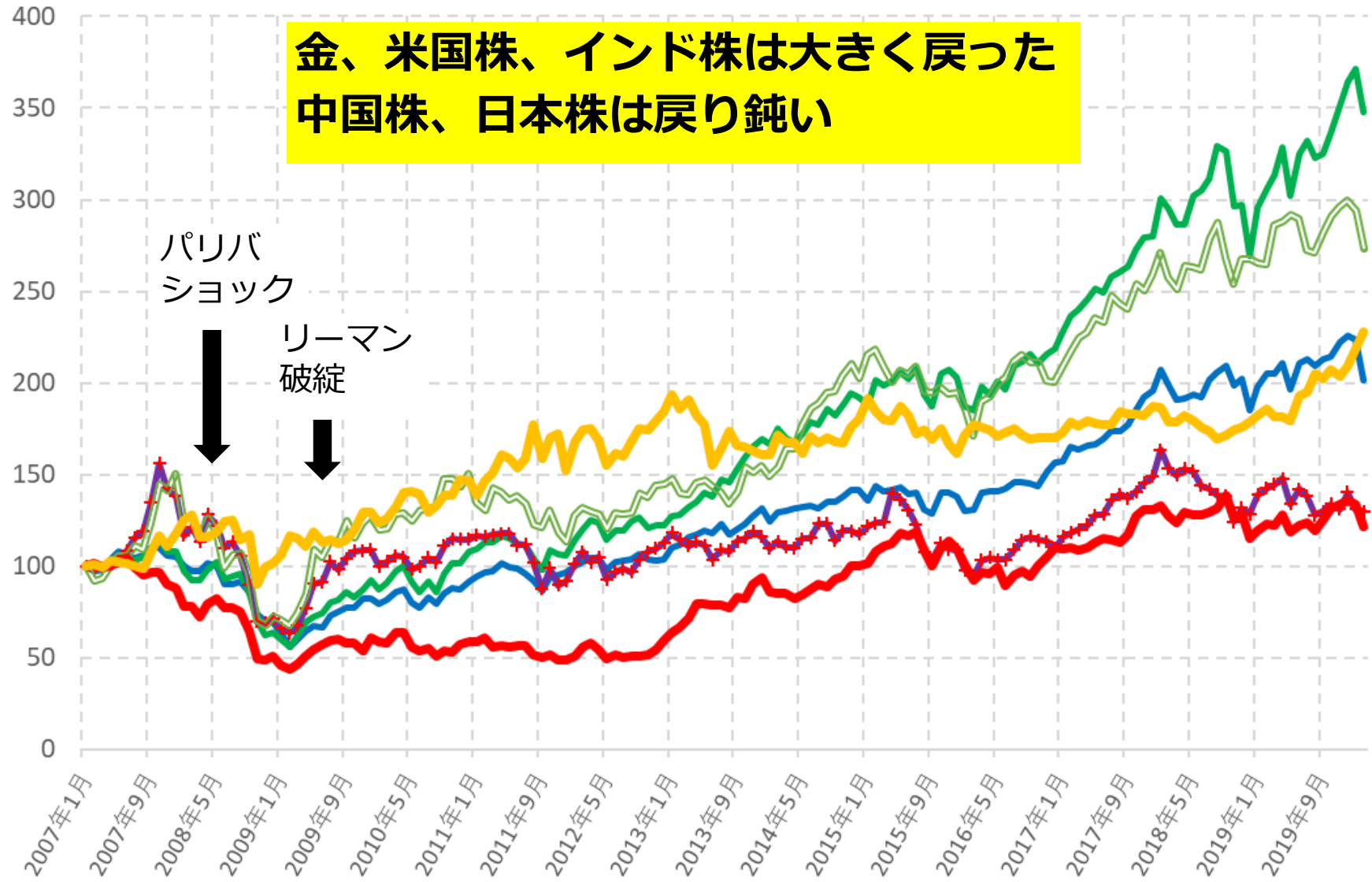
手間なし、ストレス無しで  
だんだん投資が上手になる！  
おまけに暴落にも強い・・・？

# 日経平均と景気：7～10年で1サイクルとなることが多い



出所：ロイター、楽天証券

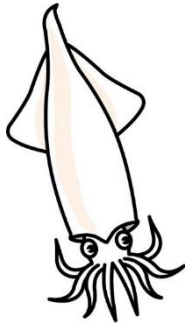
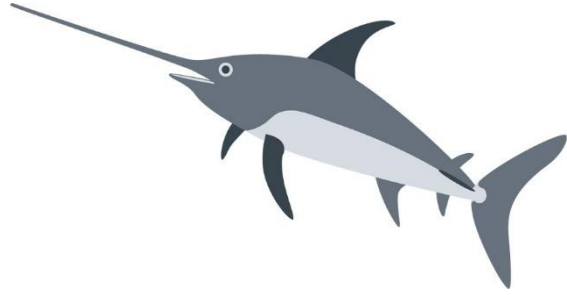
# 2007年以降の株価指数、金価格の推移



出所：ロイター、楽天証券

- NYダウ
- ナスダック総合
- ハンセン指数
- インド（ニフティ指数）
- 日経平均
- 金（円建て）





# 覚えておきたい3つの投資格言

## 「とびきり良い会社をほどよい価格で買う」

⇒ 良い株をほどほどの価格で > ボロ株を安値で拾う

投資対象

取引価格

## 「兜町には明日もある」

⇒4113、3018、928、262 競わない、焦らない

投資対象

タイミング

取引価格

## 「商いを一度にするは阿呆なり、二度で買うべし、二度で売るべし」

⇒タイミングの分散。大底で買って、天井で売るのは無理

タイミング

取引価格

# 失敗しにくい投資対象の選び方(例)

- 最初は、**労力をかけずに賢く平均点**を狙う！ - 良い株を探すのは大変
  - 先進国で唯一生産年齢人口が増加 ⇒ S&P500 (米国株価指数)
  - 米中覇権、インド経済成長 ⇒ 金地金
- 投資経験が増えたら徐々に個別株を増やす
  - 成長産業で黒字
  - 上昇トレンドにあるもの 投資期間に適したチャートを見る
  - **バイオ株**、IPO直後の急騰株、**赤字企業**は避ける



# 投資タイミングを計る(例)

- チャートの足種は想定投資期間に合わせて使う
  - 分足（ふんあし）：1－2日の短期売買用
  - 日足（ひあし）：数週間－数か月の投資期間に
  - 週足（しゅうあし）：半年から1－2年
  - 月足（つきあし）：数年超保有するつもりなら
- 原則、上がっているもの、上がり始めたものを買う

## 取引価格の工夫(例)

- 資金を何回かに分けて取引する
- 買うときはゆっくり。同じ日でも価格が動くので、ちょっと下のダメモトの指値 (さしね) もアリ
- 手仕舞い売りは成行 (なりゆき) ですばやく
- 大底、天井は狙わない
- 全体としてプラスなら可という気持ちで

# ケース1：毎月3万円で投資をはじめるとしたら

## 条件

- とびきり良い銘柄を知らなくても始められる
- パフォーマンスはしっかり取りたい
- 暴落に強い／下がっても戻りやすい
- 税制メリット（特別控除や外国税額控除）を得られる
- 投資コストを抑制：手数料0円ETFと貸株を活用する

# ケース1続き: 毎月3万円の投資例

- 純金積立は長期投資向き、50万円特別控除あり
- 楽天カードで米国株投信を購入し、ポイントとSPUをGet!
- 特定口座（源徴あり）の国内ETFか投信なら外国税額控除の確定申告不要（2020年から）
- 国内ETFは貸株利用を忘れずに（貸株金利 > 管理コストも）

10,000円      楽天証券で純金積立

10,000円      eMaxis Slim米国株式又は楽天全米株式F をカード投資

10,000円      Maxis S&P500 (2558)

または      Maxis 全世界 (2559) を購入

## ケース2:退職金や相続したお金を運用

「株式市場に見逃し三振はない。投げられる球、投げられる球、全てを振らなくてよく、いい玉を待ち続けられる」

- 300万円の投資資金を想定
- 1/3ずつ、3年かけてポートフォリオを作る（100万円／年）
- 金は米国上場のSPDR ゴールド・ミニETF（GLDM）で投資
- 最初は金ETF（GLDM）とMaxis S&P500（2558）から
- 次に他のETFを使って手間をかけずにより高いリターンを狙う
- 米国株は1株のお試し買い、国内株はポートフォリオ登録で学ぶ



# ケース2続き: 300万円の投資例

<b>1年目</b>	50万円	SPDR ゴールド・ミニ (GLDM) *B
	50万円	Maxis S&P500 (2558) *0 <u>貸株可</u>
<b>2年目</b>	20万円	SPDR ゴールド・ミニ (GLDM) *B
	20万円	NFインドNIFTY50 (1678) *0 <u>貸株可</u>
	20万円	GS MotifヘルスケアイノベーションETF (GDNA) *B
	20万円	バンガード・米国情報技術セクターETF (VGT)
	20万円	SPDR ポートフォリオS&P 500 高配当株式 (SPYD)
<b>3年目</b>	2年目と同じ。自信がついてきたら日米個別株と一部入れ替え	

\*B買付手数料無料    \*0取引手数料0円ETF



# ケース2続き：個別株投資の腕を上げるには

- 米国株：ほとんどの銘柄が1株数千円から購入可能  
「とびきり良い」と思った銘柄を1株ずつ5-6銘柄お試し買い  
⇒ 3か月後、6か月後、1年後に値動きを分析  
大きく値上がり、値下がりしたら理由を分析  **ココ重要**  
業績修正、ニュースが間違い、割高だった etc
- 日本株：ログイン後の「口座管理」「ポートフォリオ」で、  
「とびきり良い」と思った銘柄を買ったつもりで登録  
⇒ 3か月後、6か月後、1年後に値動きを分析  **ココ重要**
- 楽天証券内売買ランキング：TOP20の理由を都度考えてみる
- 5G、AI、サイバーセキュリティ、猛暑関連、高度医療、水資源、風水害対策、インド・アフリカ成長などに投資妙味あり？

**Rakuten 楽天証券**